



Coenonympha dorus
©Xavier Houard

Pourtour méditerranéen & Corse - France

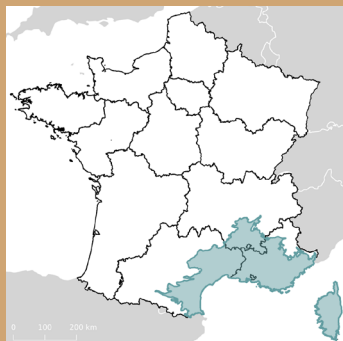
Mini-Guide de terrain pour l'identification des papillons

Le volet français du **programme européen de surveillance des papillons (Sterf-eBMS)** vise à suivre et promouvoir la conservation de ces insectes. Ce programme s'appuie notamment sur des milliers de bénévoles qui identifient et comptent les papillons selon les mêmes règles simples partout en Europe. Grâce à toutes ces informations collectées, nous pouvons déterminer l'état des populations de papillons et agir pour leur conservation.

Ce mini-guide de terrain vise à présenter les **98 espèces de papillons les plus couramment observées sur le pourtour méditerranéen et la Corse**, et à faciliter leur identification.

Ce guide de terrain peut être téléchargé sur le site Web d'eBMS

www.butterfly-monitoring.net/field-guides



Suivre les papillons aidera à les protéger!

Papillons de France

Ce mini-guide de terrain présente les **98 espèces de papillons les plus courantes sur le pourtour Méditerranéen et la Corse**, et à faciliter leur identification. Attention cependant, les espèces peuvent nécessiter une capture, voire un examen des pièces génitales pour confirmer une identification. Ce mini-guide est là pour vous aider, mais ne présente pas la totalité des espèces d'un territoire. Vous y trouverez aussi une description du protocole du Sterf-eBMS, afin de mettre en place et suivre des transects et y compter les papillons.

Surveillance et suivi des papillons

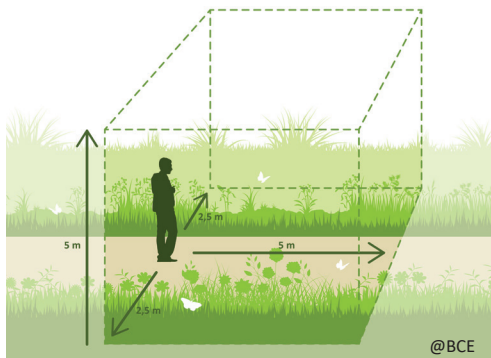
Les papillons sont partout: dans une prairie, une forêt, un parc, un jardin, au bord des routes, à la campagne et même en ville. Chaque suivi est important! Dans le cadre du volet français de l'eBMS (Sterf-eBMS), les données sont le plus souvent collectées lors de parcours, appelés « **transects** ». Il s'agit d'itinéraires fixe où les papillons sont recensés régulièrement (espèces et abondances), de préférence une fois par mois.

Vous voulez vous lancer? Installez votre transect près de votre domicile ou de votre travail afin de pouvoir le visiter souvent. Une autre option faire un « **décompte de 15 minutes** ». Il s'agit de compter les papillons pendant 15 minutes dans une zone donnée. Il peut s'agir d'un chemin, d'une zone privée (par exemple un jardin) ou simplement d'un endroit précis.

Vous pouvez utiliser l'application mobile Sterf-eBMS, [ButterflyCount](#), pour enregistrer des « transects » ou des « décomptes de 15 minutes ». De plus amples informations sont disponibles sur le site du Sterf-eBMS www.butterfly-monitoring.net/fr/ebms-app.

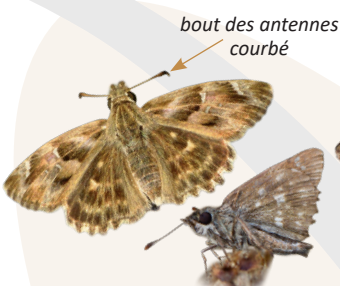
Règles de base pour compter les papillons :

- Comptez tous les papillons de chaque espèce que vous rencontrez dans un cube imaginaire : 2,5 m à gauche et à droite, et 5 m devant et au-dessus de vous.
- Parcourez le transect/la zone à un rythme lent et régulier
- Faites vos suivis par beau temps (ensoleillé et chaud, pas de pluie ni de vent fort)
- Transmettez vos données à la base de données Sterf-eBMS ou au coordinateur.



Comment utiliser ce mini-guide

Ce guide présente des images des **98 espèces de papillons les plus répandues** de la zone concernée. Chaque espèce de papillon possède à la fois un nom français commun et un nom scientifique (international, écrit en *italique*). Pour une meilleure identification, n'oubliez pas de consulter la période de vol sous chaque espèce, ainsi que le symbole à droite qui montre sa taille approximative (**petite**, **moyenne** ou **grande**). Un symbole vous présente si l'identification est **facile à vue**, ou si elle nécessite une capture, voire un examen des génitales. Les images des papillons ne sont pas à l'échelle pour une meilleure observation des détails. Vérifiez les caractéristiques du diagnostic mises en évidence dans ce guide avec les flèches ou les cercles et les remarques pour vous aider dans l'identification. N'hésitez pas à prendre des photos en cas de doute!



bout des antennes courbé

Hespérie de l'Alcée
Carcharodus alceae

J	F	M	A	M	J	J	A	S	O	N	D
---	---	---	---	---	---	---	---	---	---	---	---



face inférieure de l'aile plus claire

Hespérie de l'Épiaire

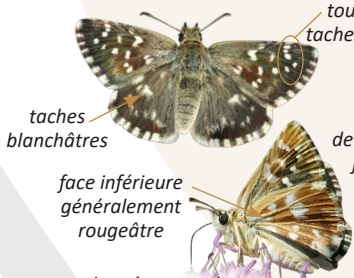
J	F	M	A	M	J	J	A	S	O	N	D
---	---	---	---	---	---	---	---	---	---	---	---



taches marginales sombres légèrement annelées

Hespérie de la Ballote
Carcharodus baeticus

J	F	M	A	M	J	J	A	S	O	N	D
---	---	---	---	---	---	---	---	---	---	---	---

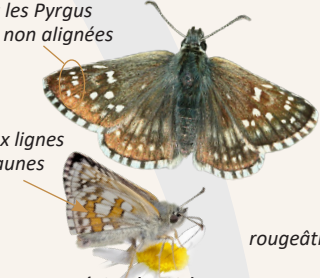


taches blanchâtres

face inférieure généralement rougeâtre

Tacheté austral
Pyrgus malvoides

J	F	M	A	M	J	J	A	S	O	N	D
---	---	---	---	---	---	---	---	---	---	---	---



tous les Pyrgus taches non alignées

deux lignes jaunes

Hespérie du Sida
Pyrgus sidae

J	F	M	A	M	J	J	A	S	O	N	D
---	---	---	---	---	---	---	---	---	---	---	---

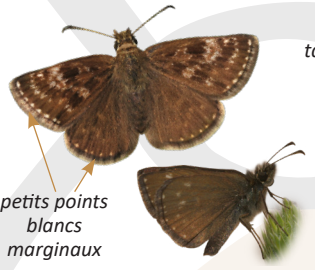


4 taches alignées

rougeâtre

Hespérie des Sanguisorbes
Spialia sertorius

J	F	M	A	M	J	J	A	S	O	N	D
---	---	---	---	---	---	---	---	---	---	---	---



petits points blancs marginaux

Point de Hongrie
Erynnis tages

J	F	M	A	M	J	J	A	S	O	N	D
---	---	---	---	---	---	---	---	---	---	---	---



3 taches

Hespérie de l'Herbe-au-vent
Muschampia proto

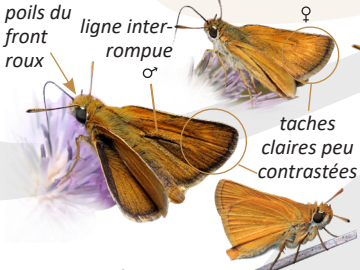
J	F	M	A	M	J	J	A	S	O	N	D
---	---	---	---	---	---	---	---	---	---	---	---



points argentés

Virgule
Hesperia comma

J	F	M	A	M	J	J	A	S	O	N	D
---	---	---	---	---	---	---	---	---	---	---	---



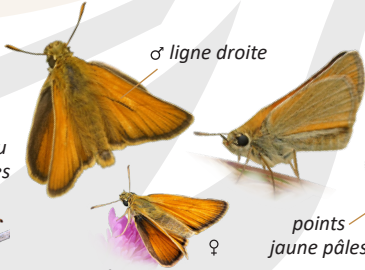
poils du front roux

ligne interrompue

taches claires peu contrastées

Hespérie du Chiendent
Thymelicus acteon

J	F	M	A	M	J	J	A	S	O	N	D
---	---	---	---	---	---	---	---	---	---	---	---



♂ ligne droite

points jaune pâles

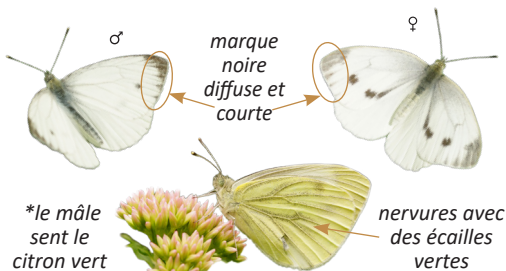
Hespérie de la Houque
Thymelicus sylvestris

J	F	M	A	M	J	J	A	S	O	N	D
---	---	---	---	---	---	---	---	---	---	---	---



Sylvaïne
Ochlodes sylvanus

J	F	M	A	M	J	J	A	S	O	N	D
---	---	---	---	---	---	---	---	---	---	---	---

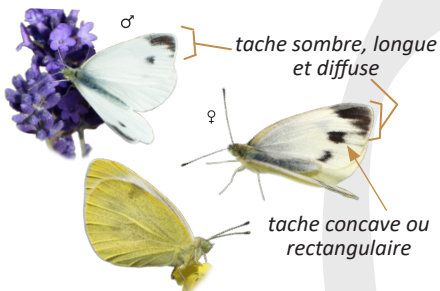


*le mâle sent le citron vert

Piéride du Navet

Pieris napi

J	F	M	A	M	J	J	A	S	O	N	D
---	---	---	---	---	---	---	---	---	---	---	---

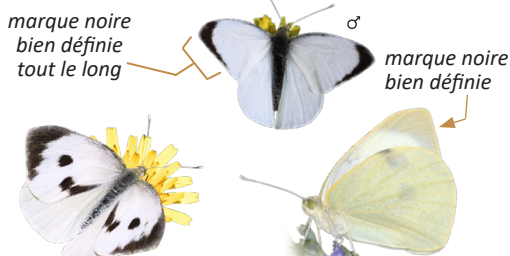


Piéride de l'Ibérie

Pieris manni

J	F	M	A	M	J	J	A	S	O	N	D
---	---	---	---	---	---	---	---	---	---	---	---

nervure apicale généralement fourchue (mais variable)



Piéride du Chou

Pieris brassicae

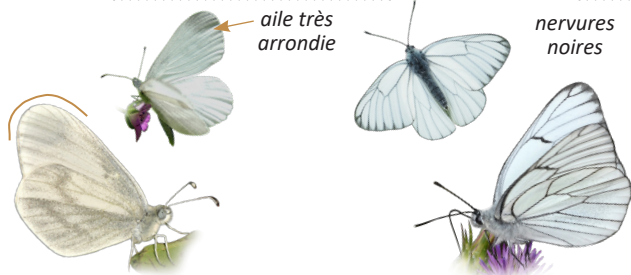
J	F	M	A	M	J	J	A	S	O	N	D
---	---	---	---	---	---	---	---	---	---	---	---



Piéride de la Rave

Pieris rapae

J	F	M	A	M	J	J	A	S	O	N	D
---	---	---	---	---	---	---	---	---	---	---	---



Piéride du Lotier

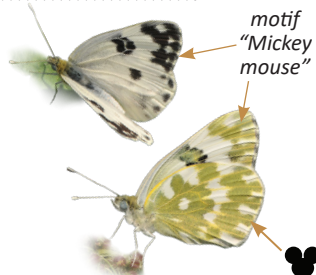
Leptidea sinapis

J	F	M	A	M	J	J	A	S	O	N	D
---	---	---	---	---	---	---	---	---	---	---	---

Gazé

Aporia crataegi

J	F	M	A	M	J	J	A	S	O	N	D
---	---	---	---	---	---	---	---	---	---	---	---



Marbré-de-vert

Pontia daplidice

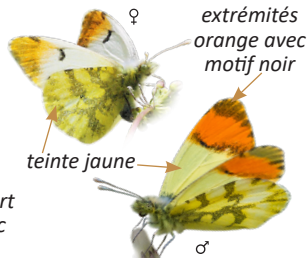
J	F	M	A	M	J	J	A	S	O	N	D
---	---	---	---	---	---	---	---	---	---	---	---



Aurore

Anthocharis cardamines

J	F	M	A	M	J	J	A	S	O	N	D
---	---	---	---	---	---	---	---	---	---	---	---



Aurore de Provence

Anthocharis euphenoides

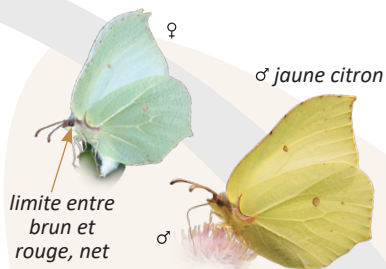
J	F	M	A	M	J	J	A	S	O	N	D
---	---	---	---	---	---	---	---	---	---	---	---





Piéride des Biscutelles

Euchloe crameri



J	F	M	A	M	J	J	A	S	O	N	D
---	---	---	---	---	---	---	---	---	---	---	---



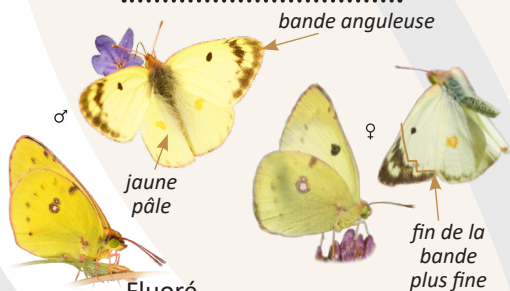
Citron
Gonepteryx rhamnii  


J F M A M J J A S O N D



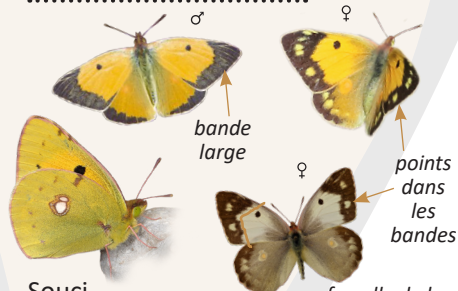
Citron de Provence
Gonepteryx cleopatra  

J F M A M J J A S O N D



Fluoré
Colias alfacariensis  

J F M A M J J A S O N D



Souci
Colias crocea  

J F M A M J J A S O N D



Thécia de l'Orme
Satyrium w-album  

J F M A M J J A S O N D

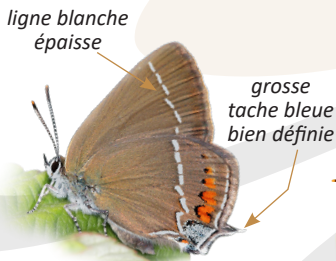
Thécia du Kermès
Satyrium esculi  

J F M A M J J A S O N D



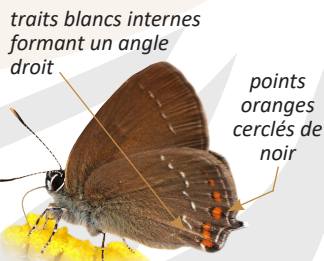
Thécia du Frêne
Laeosopis roboris  



J F M A M J J A S O N D



Thécia des Nerpruns
Satyrium spini  

J F M A M J J A S O N D



Thécia de l'Yeuse
Satyrium ilicis  

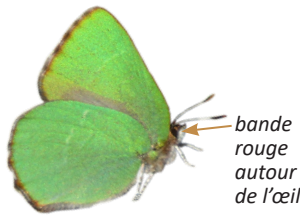
J F M A M J J A S O N D



Thécia de l'Amarel
Satyrium acaciae  



J F M A M J J A S O N D

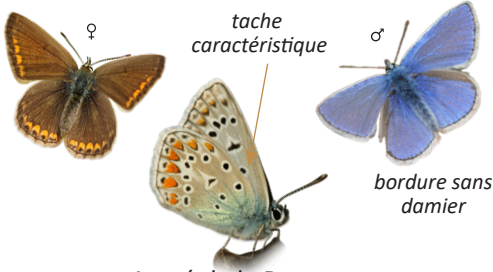
vole à la cime
des arbres







Thécia du Bouleau
Thecla betulae  
J F M A M J J A S O N D

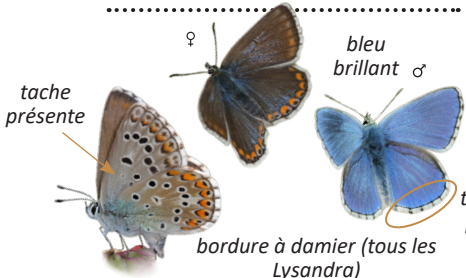
Thécia de l'Arbousier
Callophrys avis  
J F M A M J J A S O N D



Thécia de la Ronce
Callophrys rubi  
J F M A M J J A S O N D

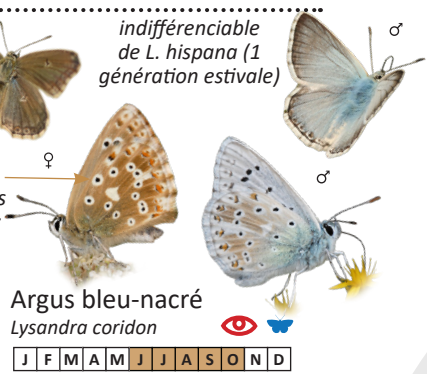




Azuré de la Bugrane
Polyommatus icarus  
J F M A M J J A S O N D

Collier-de-corail
Aricia agestis  
J F M A M J J A S O N D



Azuré bleu-céleste
Lysandra bellargus  
J F M A M J J A S O N D



Argus bleu-nacré
Lysandra coridon  
J F M A M J J A S O N D



Bleu-nacré d'Espagne
Lysandra hispana  
J F M A M J J A S O N D

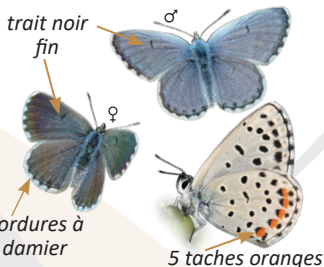


Cuivré commun
Lycaena phlaeas  
J F M A M J J A S O N D



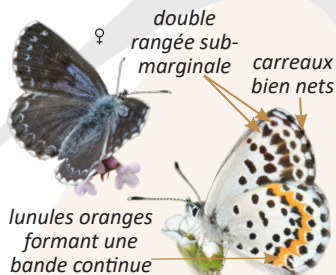
Azuré de l'Ajonj
Plebejus argus

J F M A M J J A S O N D



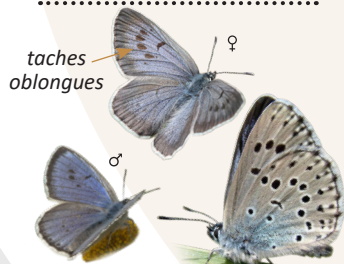
Azuré du Thym
Pseudophilotes baton

J F M A M J J A S O N D



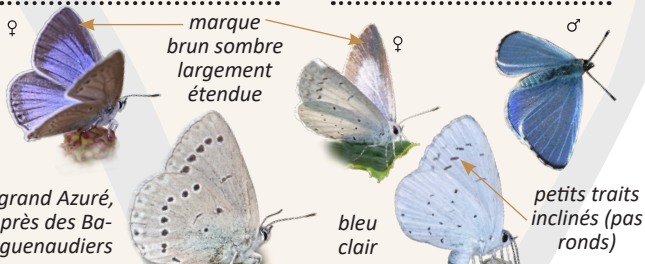
Azuré des Orpins
Scolitantides orion

J F M A M J J A S O N D



Azuré du Serpolet
Phengaris arion

J F M A M J J A S O N D



Azuré du Bagueaudier
Iolana iolas

J F M A M J J A S O N D

Azuré des Nerpruns
Celastrina argiolus

J F M A M J J A S O N D



Azuré des Cytises
Glaucopsyche alexis

J F M A M J J A S O N D



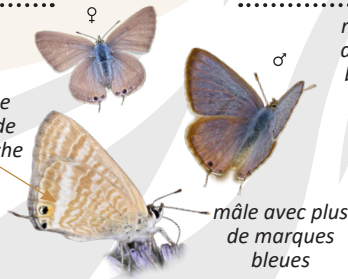
Azuré de la Badasse
Glaucopsyche melanops

J F M A M J J A S O N D



Brun du pélagonium
Cacyreus marshalli

J F M A M J J A S O N D



Azuré porte-queue
Lampides boeticus

J F M A M J J A S O N D





Azuré de la Luzerne
Leptotes pirithous

J F M A M J J A S O N D



PAPILIONIDAE



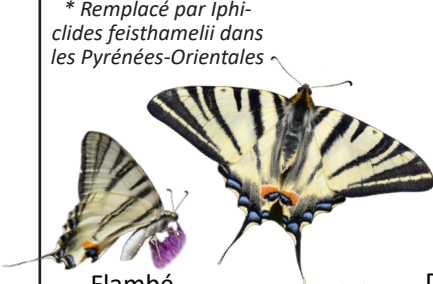
Machaon
Papilio machaon  
 J F M A M J J A S O N D



* Remplacé par *Iphiclides feisthamelii* dans les Pyrénées-Orientales





Porte-Queue de Corse
Papilio hospiton  
 J F M A M J J A S O N D

points rouges sur les ailes antérieures

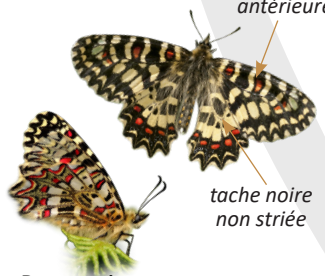




Flambé
Iphiclides podalirius  
 J F M A M J J A S O N D



Diane
Zerynthia polyxena  
 J F M A M J J A S O N D

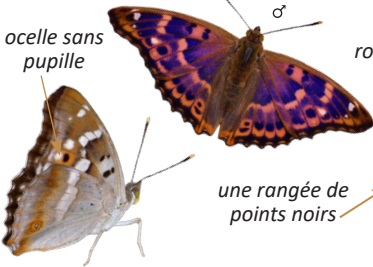
tache noire ovale et striée de jaune





Proserpine
Zerynthia rumina  
 J F M A M J J A S O N D

tache noire non striée


NYPHALIDAE



Petit Mars changeant
Apatura ilia  
 J F M A M J J A S O N D

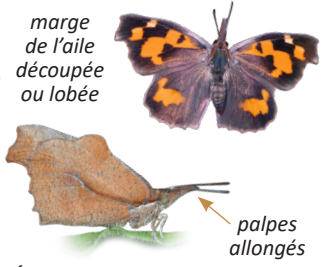
ocelle sans pupille



Sylvain azuré
Limnitis reducta  
 J F M A M J J A S O N D

rougeâtre

une rangée de points noirs





Échancré
Libythea celtis  
 J F M A M J J A S O N D

marge de l'aile découpée ou lobée

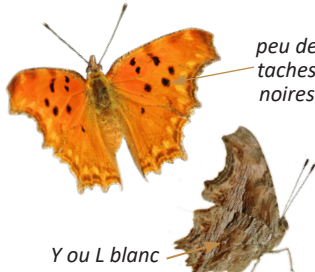
palpes allongés




Gamma
Polygonia c-album  
 J F M A M J J A S O N D

bandes sombres

C blanc





Vanesse des Pariétaires
Polygonia egea  
 J F M A M J J A S O N D

peu de taches noires

Y ou L blanc



Grande Tortue
Nymphalis polychloros  
 J F M A M J J A S O N D

4 points

légèrement ombré

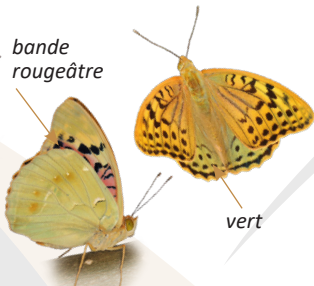


vert avec des bandes argentées

Tabac d'Espagne
Argynnis paphia



J	F	M	A	M	J	J	A	S	O	N	D
---	---	---	---	---	---	---	---	---	---	---	---



Cardinal
Argynnis pandora

vert



J	F	M	A	M	J	J	A	S	O	N	D
---	---	---	---	---	---	---	---	---	---	---	---



Nacré Tyrrhénien
Fabriciana elisa



J	F	M	A	M	J	J	A	S	O	N	D
---	---	---	---	---	---	---	---	---	---	---	---



Mélitée orangée
Melitaea didyma



J	F	M	A	M	J	J	A	S	O	N	D
---	---	---	---	---	---	---	---	---	---	---	---



Mélitée des Linaires
Melitaea deione



J	F	M	A	M	J	J	A	S	O	N	D
---	---	---	---	---	---	---	---	---	---	---	---



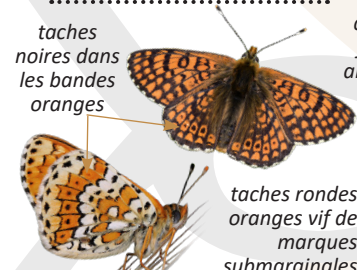
Mélitée de Fruhstorfer
Melitaea celadussa



J	F	M	A	M	J	J	A	S	O	N	D
---	---	---	---	---	---	---	---	---	---	---	---

marques noires entièrement ou partiellement séparées de l'orange

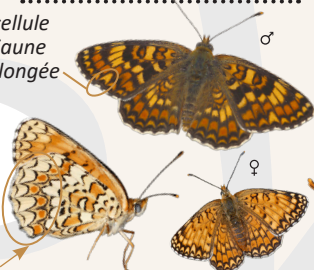
examen des genitalias recommandé pour ces 2 espèces



Mélitée du Plantain
Melitaea cinxia



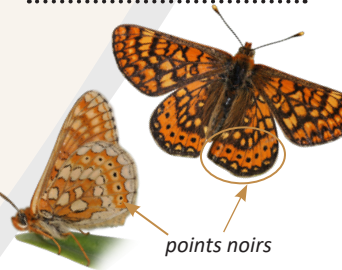
J	F	M	A	M	J	J	A	S	O	N	D
---	---	---	---	---	---	---	---	---	---	---	---



Mélitée des Centaurées
Melitaea phoebe



J	F	M	A	M	J	J	A	S	O	N	D
---	---	---	---	---	---	---	---	---	---	---	---



Damier de la Succise
Euphydryas aurinia



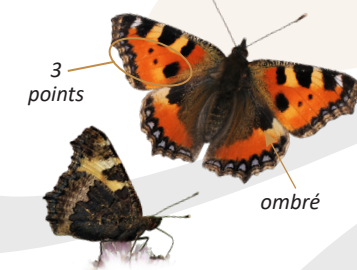
J	F	M	A	M	J	J	A	S	O	N	D
---	---	---	---	---	---	---	---	---	---	---	---

taches noires dans les bandes oranges

cellule jaune allongée

taches rondes oranges vif de marques submarginales

points noirs



Petite Tortue
Aglais urticae



J	F	M	A	M	J	J	A	S	O	N	D
---	---	---	---	---	---	---	---	---	---	---	---



Vulcain
Vanessa atalanta



J	F	M	A	M	J	J	A	S	O	N	D
---	---	---	---	---	---	---	---	---	---	---	---



Vanesse des Chardons
Vanessa cardui



J	F	M	A	M	J	J	A	S	O	N	D
---	---	---	---	---	---	---	---	---	---	---	---

3 points

ombré



Nymphale de l'Arbousier

Charaxes jasius



J	F	M	A	M	J	J	A	S	O	N	D
---	---	---	---	---	---	---	---	---	---	---	---

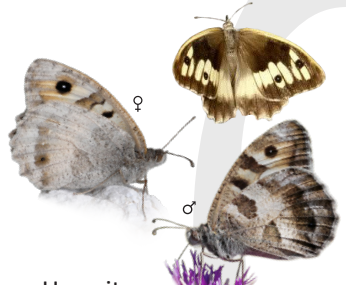


Petit Monarque

Danaus chrysippus



J	F	M	A	M	J	J	A	S	O	N	D
---	---	---	---	---	---	---	---	---	---	---	---



Hermite

Chazara briseis



J	F	M	A	M	J	J	A	S	O	N	D
---	---	---	---	---	---	---	---	---	---	---	---

3 lignes brunes en haut de l'aire antérieure

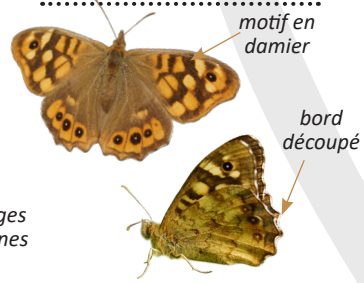
motif en damier



bande blanche avec des ocelles



motifs oranges avec des veines marron



bord découpé

Fadet des garrigues

Coenonympha dorus



J	F	M	A	M	J	J	A	S	O	N	D
---	---	---	---	---	---	---	---	---	---	---	---

Mégère

Lasiommata megera



J	F	M	A	M	J	J	A	S	O	N	D
---	---	---	---	---	---	---	---	---	---	---	---

Tircis

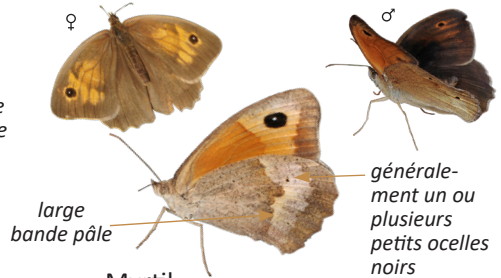
Pararge aegeria



J	F	M	A	M	J	J	A	S	O	N	D
---	---	---	---	---	---	---	---	---	---	---	---

ocelle avec anneau jaune

bande pâle discontinue



large bande pâle

généralement un ou plusieurs petits ocelles noirs

Fadet commun

Coenonympha pamphilus



J	F	M	A	M	J	J	A	S	O	N	D
---	---	---	---	---	---	---	---	---	---	---	---

Myrtil

Maniola jurtina



J	F	M	A	M	J	J	A	S	O	N	D
---	---	---	---	---	---	---	---	---	---	---	---



bande blanche



bande interrompue par des veines

bande claire en Y



2ème bande blanche

Ocellé rubané

Pyronia bathseba



J	F	M	A	M	J	J	A	S	O	N	D
---	---	---	---	---	---	---	---	---	---	---	---

Ocellé de le Canche

Pyronia cecilia



J	F	M	A	M	J	J	A	S	O	N	D
---	---	---	---	---	---	---	---	---	---	---	---

Silène

Brintesia circe





J	F	M	A	M	J	J	A	S	O	N	D
---	---	---	---	---	---	---	---	---	---	---	---



Petit Sylvandre
Hipparchia alcyone  

J	F	M	A	M	J	J	A	S	O	N	D
---	---	---	---	---	---	---	---	---	---	---	---



Sylvandre helvète
Hipparchia genava  

J	F	M	A	M	J	J	A	S	O	N	D
---	---	---	---	---	---	---	---	---	---	---	---



Sylvandre
Hipparchia fagi  

J	F	M	A	M	J	J	A	S	O	N	D
---	---	---	---	---	---	---	---	---	---	---	---

*Hipparchias : notez le motif sur le revers des ailes postérieures

nombreuses
écailles blanches

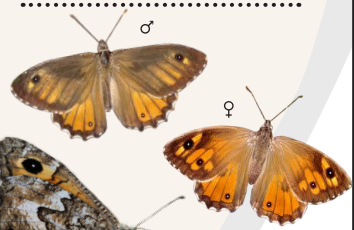
marron-gris



deux lignes
noires anguleuses



écailles
claires,
pas
blanches



Agreste flamboyant
Hipparchia aristaeus  

J	F	M	A	M	J	J	A	S	O	N	D
---	---	---	---	---	---	---	---	---	---	---	---

Chevron blanc
Hipparchia fidia  

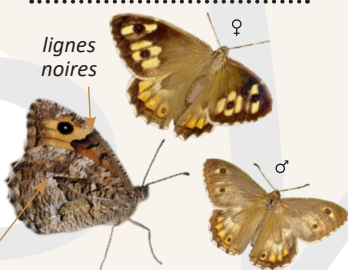
J	F	M	A	M	J	J	A	S	O	N	D
---	---	---	---	---	---	---	---	---	---	---	---

Faune
Hipparchia stalinus  

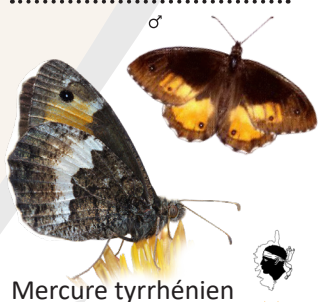
J	F	M	A	M	J	J	A	S	O	N	D
---	---	---	---	---	---	---	---	---	---	---	---





ligne
formant
un angle
marqué




lignes
noires





Mercure tyrrhénien
Hipparchia neomiris  

J	F	M	A	M	J	J	A	S	O	N	D
---	---	---	---	---	---	---	---	---	---	---	---

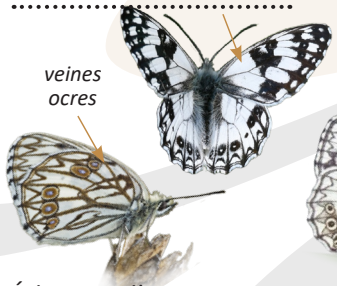
Mercure
Arethusana arethusa  

J	F	M	A	M	J	J	A	S	O	N	D
---	---	---	---	---	---	---	---	---	---	---	---

Agreste
Hipparchia semele  

J	F	M	A	M	J	J	A	S	O	N	D
---	---	---	---	---	---	---	---	---	---	---	---

*inspectez les cellules indiquées pour distinguer les Melanargias





veines
ocres





*dans des habitats
plus humides que les
autres Melanargia



Échiquier d'Occitanie
Melanargia occitanica  

J	F	M	A	M	J	J	A	S	O	N	D
---	---	---	---	---	---	---	---	---	---	---	---

Demi-Deuil
Melanargia galathea  

J	F	M	A	M	J	J	A	S	O	N	D
---	---	---	---	---	---	---	---	---	---	---	---

Echiquier ibérique
Melanargia lachesis  

J	F	M	A	M	J	J	A	S	O	N	D
---	---	---	---	---	---	---	---	---	---	---	---

Butterfly Conservation Europe (BCE) et le **Centre britannique d'écologie et d'hydrologie (UKCEH)** ont créé ce système européen de surveillance des papillons (eBMS) pour rassembler les données de différents programmes de surveillance des papillons d'Europe. Tous les pays membres partagent leurs données chaque année dans la base eBMS, pour analyser et produire les tendances des populations des espèces de papillons européennes et les indicateurs européens sur les papillons, qui fournissent une base experte pour de nouvelles actions en faveur de la conservation des papillons et de leurs habitats. Visitez le site Web de l'eBMS, www.butterfly-monitoring.net pour obtenir plus d'informations sur la surveillance des papillons et sur la manière de transmettre vos données.

Le **Suivi Temporel des Rhopalocères de France, ou Sterf**, est un programme de sciences participatives qui a été lancé en 2005, sur la base du suivi anglais des papillons (BMS). Il est co-porté par le Muséum national d'Histoire naturelle de Paris (MNHN), l'Office pour les insectes et leur environnement (Opie), et l'Office Français de la Biodiversité (OFB), dans le cadre du Plan National d'Actions en faveur des papillons diurnes menacés.

Contact: mathieu.deflores@insectes.org

Ce guide a été créé par Butterfly Conservation Europe, eBMS et l'OPIE.

Auteurs : Mathieu de Flores, Benoit Fontaine, Bastien Louboutin, Alexis Borges et Cristina G. Sevilleja

Photographies : Philippe Dauget, Bastien Louboutin, Alexandre Rufoni; Juan Pablo Cancela, Helena Romo, Saba González, Juan Ignacio Arce, Miguel Carballa, Jose Rodrigo Dapena, Javier Olivares, Alberto et José Ramón Sanchis (Spanish BMS); Paolo Mazzei, Marco Bonifacino, Raniero Panfili et Daniel Morel (www.leps.it); Carlos Viveiros, Christos Zoumides, Mariano Vindel, Juan Manuel Sanchez, Izabella Dziekanska, Martin Wiemers, Albert Vliegthart, Bert van Rijsewijk et Chris van Swaay.

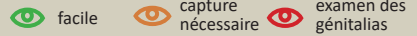
eBMS - European Butterfly Monitoring Scheme

Création graphique : Cristina G. Sevilleja

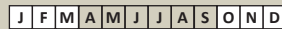
Décembre 2024



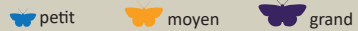
Difficulté d'identification :



Période de vol : mois pendant lesquels les papillons sont observés



Taille :



Sexe :

♀ Femelle ♂ Mâle

Espèces uniquement présentes en Corse :



Symboles :

→ ○ Critères aidant à la détermination

