



Aporia crataegi

Specie della Pianura Padana

Guida di campo per l'identificazione delle farfalle

Il **Butterfly Monitoring Scheme Europeo (eBMS)** ha lo scopo di collezionare dati e promuovere il monitoraggio e la conservazione di questo gruppo di insetti. La rete eBMS si affida a migliaia di volontari che raccolgono sistematicamente dati seguendo una stessa metodologia.

Questa guida ha lo scopo di facilitare l'identificazione in campo delle specie più comuni presenti nella zona della Pianura Padana. Questa guida è inoltre di supporto per i volontari coinvolti nel monitoraggio delle farfalle tramite la metodologia standardizzata dal progetto eBMS per tutta l'Europa.

Questa guida è scaricabile sul sito internet del progetto a questo indirizzo:

www.butterfly-monitoring.net/it/guide-da-campo

Conta le farfalle per proteggerle!

Le farfalle italiane

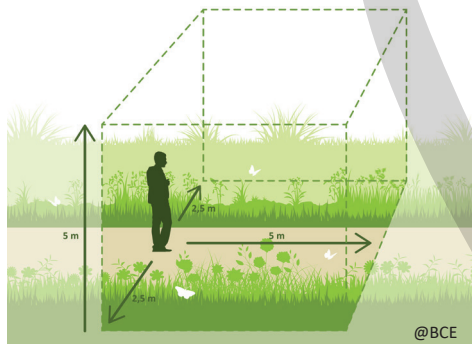
L'Italia presenta una grandissima varietà di specie di farfalle, grazie alla presenza di ambienti molto diversificati. Sono presenti circa 290 specie di farfalle in tutta Italia. In questa guida sono racchiuse **93 specie di farfalle** che sono particolarmente diffuse nella zona della Pianura Padana e dintorni.

Il monitoraggio delle farfalle

Per monitorare le farfalle usiamo il metodo del transetto, che consiste nel conteggio delle specie di farfalle e degli individui di ogni specie lungo un percorso fisso all'interno di un quadrato immaginario di 5x5 metri.

Il transetto deve essere percorso almeno una volta ogni due settimane, in un orario compreso tra le 10.00 e le 16.00 circa e con una temperatura compresa tra 13 e 35°C. Il transetto può essere composto da più sezioni omogenee. Prima di iniziare ogni sezione, è necessario annotare la temperatura, la percentuale di sole e la forza del vento basandosi sulla scala di Beaufort.

Un altro metodo che si può utilizzare per il monitoraggio delle farfalle è il conteggio dei 15 minuti, che può essere fatto grazie all'applicazione **ButterflyCount**. È possibile fare il conteggio in qualsiasi area si voglia, lungo un sentiero o in un punto fisso, con le stesse condizioni meteo descritte per il transetto e attivando il gps del telefono mentre si utilizza l'app. Per maggiori informazioni consultare il sito www.butterfly-monitoring.net/it o scrivere all'indirizzo help.itbms@gmail.com

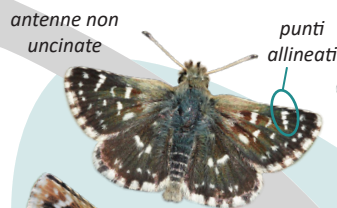



Beaufort scale

0	Calma	Il fumo sale verticalmente
1	Bava di vento	La direzione del vento è indicata dal movimento del fumo
2	Brezza leggera	Si sente il vento sul viso e fruscio delle foglie
3	Brezza tesa	Le foglie e ramoscelli sono in costante movimento
4	Vento moderato	Si sollevano polvere e pezzi di carta, si muovono rami piccoli
5	Vento teso	Gli arbusti iniziano ad ondeggiare

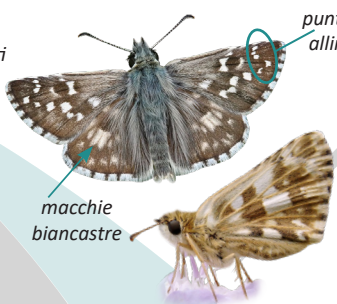
Come utilizzare questa guida

Questa guida mostra 93 specie di farfalle che si possono incontrare all'interno della regione climatica della Pianura Padana e aree limitrofe. Le specie sono organizzate per famiglie e vicine ad altre specie simili, in modo da semplificare l'identificazione. Nella maggior parte delle specie, viene mostrata sia la pagina superiore dell'ala, sia la pagina inferiore. Nelle specie che presentano dimorfismo sessuale (differente aspetto tra maschio e femmina), sono rappresentati sia esemplari maschili che femminili. Per una migliore identificazione, osservate i periodi di volo, le barre sotto ogni specie mostrano i mesi in cui volano in azzurro, mentre il simbolo della farfalla sulla destra indica la dimensione approssimativa (**piccola**, **media** o **grande**). Si noti che le dimensioni delle farfalle non sono in scala per una migliore osservazione dei dettagli. Controllate le caratteristiche diagnostiche evidenziate in questa guida con frecce o cerchi e commenti per aiutarvi nell'identificazione. L'identificazione delle farfalle è spesso più facile da fare scattando fotografie. La legenda dei simboli presenti è riportata nell'ultima pagina di questa guida.



Spialia sertorius 


G F M A M G L A S O N D



Pyrgus armoricanus 


G F M A M G L A S O N D



Pyrgus malvoides 

G F M A M G L A S O N D



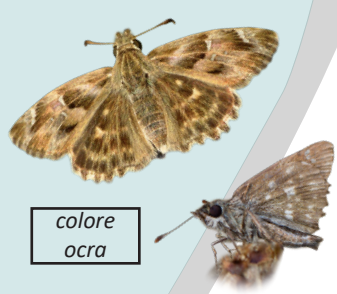
Heteropterus morpheus 


G F M A M G L A S O N D



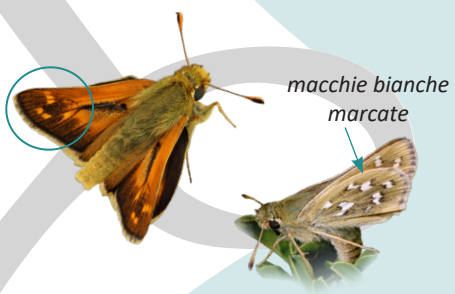
Erynnis tages 

G F M A M G L A S O N D



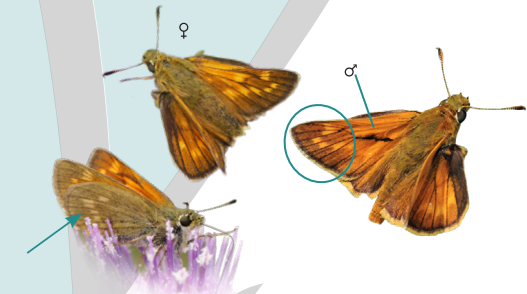
Carcharodus alceae 


G F M A M G L A S O N D



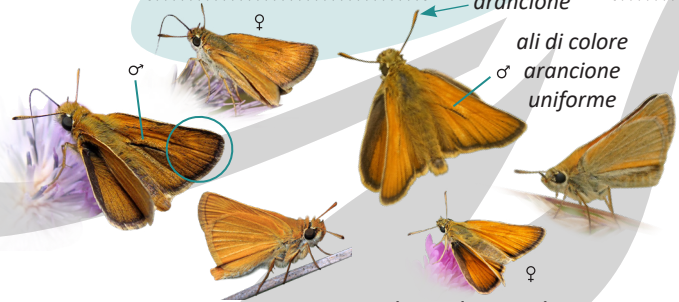
Hesperia comma 


G F M A M G L A S O N D



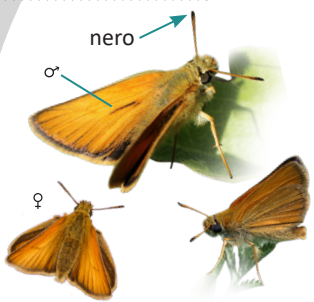
Ochlodes sylvanus 


G F M A M G L A S O N D




Thymelicus acteon 

G F M A M G L A S O N D

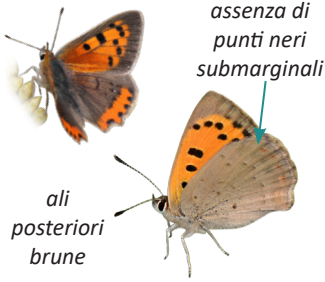


Thymelicus lineola 

G F M A M G L A S O N D

Thymelicus sylvestris 

G F M A M G L A S O N D



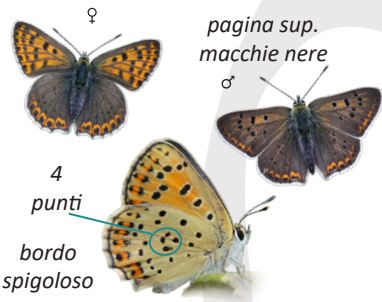
Lycaena phlaeas

G	F	M	A	M	G	L	A	S	O	N	D
---	---	---	---	---	---	---	---	---	---	---	---



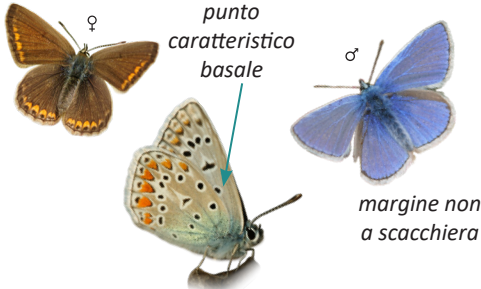
Lycaena dispar

G	F	M	A	M	G	L	A	S	O	N	D
---	---	---	---	---	---	---	---	---	---	---	---



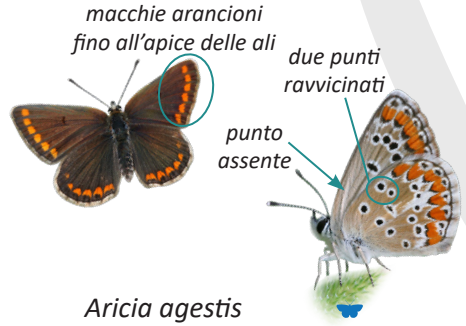
Lycaena tityrus

G	F	M	A	M	G	L	A	S	O	N	D
---	---	---	---	---	---	---	---	---	---	---	---



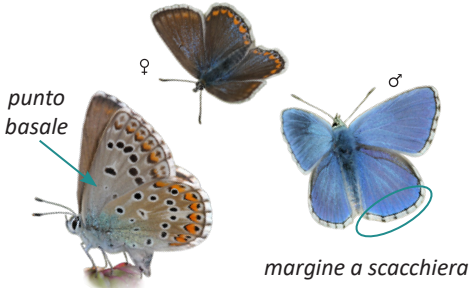
Polyommatus icarus

G	F	M	A	M	G	L	A	S	O	N	D
---	---	---	---	---	---	---	---	---	---	---	---



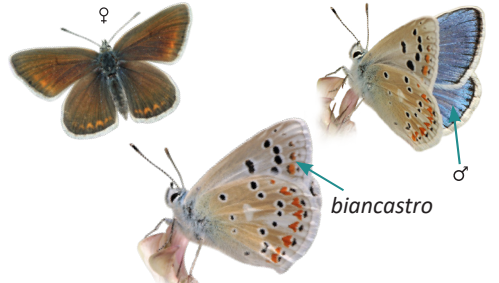
Aricia agestis

G	F	M	A	M	G	L	A	S	O	N	D
---	---	---	---	---	---	---	---	---	---	---	---



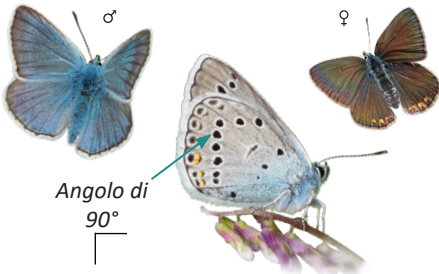
Lysandra bellargus

G	F	M	A	M	G	L	A	S	O	N	D
---	---	---	---	---	---	---	---	---	---	---	---



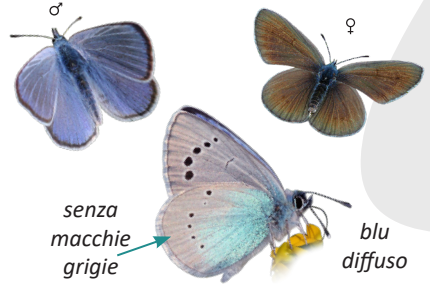
Polyommatus dorylas

G	F	M	A	M	G	L	A	S	O	N	D
---	---	---	---	---	---	---	---	---	---	---	---



Polyommatus amandus

G	F	M	A	M	G	L	A	S	O	N	D
---	---	---	---	---	---	---	---	---	---	---	---



Glaucopsyche alexis

G	F	M	A	M	G	L	A	S	O	N	D
---	---	---	---	---	---	---	---	---	---	---	---



Cacyreus marshalli

G F M A M G L A S O N D

ampia
banda
bianca



Lampides boeticus

G F M A M G L A S O N D

marrone con
linee ondulate
bianche



Leptotes pirithous

G F M A M G L A S O N D

i maschi sono di colore blu
pallido sul dritto



Cupido argiades

G F M A M G L A S O N D



Cupidos alcetas

G F M A M G L A S O N D

breve
coda

punti in
linea



Cupido minimus

G F M A M G L A S O N D

*specie
molto
piccola



bordo nero
largo



Plebejus argus

G F M A M G L A S O N D

bordo nero
stretto



Plebejus idas

G F M A M G L A S O N D

freccie bianche
distinte,
triangoli neri
appuntiti

bordo
stretto



i segni
arancioni
si esten-
dono fino
al bordo

Plebejus argyrgnomon

G F M A M G L A S O N D

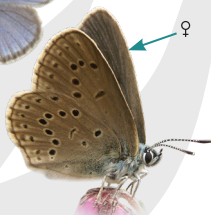


Celastrina argiolus

G F M A M G L A S O N D

azzurro
chiaro

fascia
nera



Phengaris alcon

G F M A M G L A S O N D



Phengaris teleius

G F M A M G L A S O N D

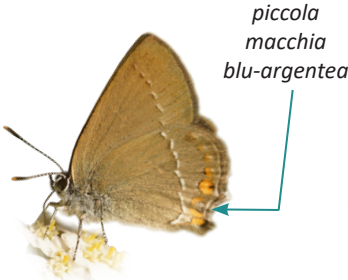
LYCAENIDAE



ali verdi

Callophrys rubi

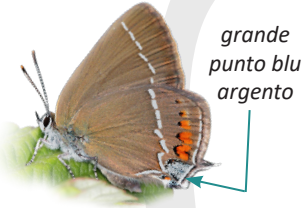
G	F	M	A	M	G	L	A	S	O	N	D
---	---	---	---	---	---	---	---	---	---	---	---



piccola
macchia
blu-argentea

Satyrrium acaciae

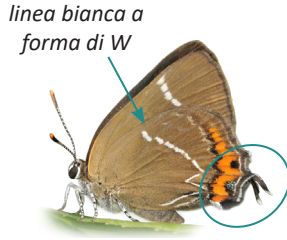
G	F	M	A	M	G	L	A	S	O	N	D
---	---	---	---	---	---	---	---	---	---	---	---



grande
punto blu
argento

Satyrrium spini

G	F	M	A	M	G	L	A	S	O	N	D
---	---	---	---	---	---	---	---	---	---	---	---



linea bianca
a
forma di W

Satyrrium w-album

G	F	M	A	M	G	L	A	S	O	N	D
---	---	---	---	---	---	---	---	---	---	---	---



macchie
nere con
bordo bianco

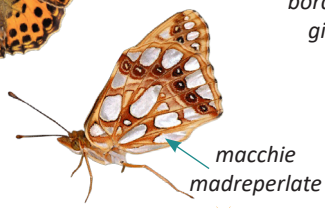
Satyrrium pruni

G	F	M	A	M	G	L	A	S	O	N	D
---	---	---	---	---	---	---	---	---	---	---	---



Issoria lathonia

G	F	M	A	M	G	L	A	S	O	N	D
---	---	---	---	---	---	---	---	---	---	---	---



macchie
madreperlate



punti neri
bordati di
giallo

Euphydryas aurinia

G	F	M	A	M	G	L	A	S	O	N	D
---	---	---	---	---	---	---	---	---	---	---	---



punti
neri



Boloria selene

G	F	M	A	M	G	L	A	S	O	N	D
---	---	---	---	---	---	---	---	---	---	---	---

colore
viola
scuro



cellula
bianca

Boloria dia

G	F	M	A	M	G	L	A	S	O	N	D
---	---	---	---	---	---	---	---	---	---	---	---



puntino neri
bordati di
giallo

Boloria euphrosyne

G	F	M	A	M	G	L	A	S	O	N	D
---	---	---	---	---	---	---	---	---	---	---	---

NYMPHALIDAE

♀

♂

bande sessuali vistose

strisce argentate

Argynnis paphia

G	F	M	A	M	G	L	A	S	O	N	D
---	---	---	---	---	---	---	---	---	---	---	---

Speyeria aglaja

G	F	M	A	M	G	L	A	S	O	N	D
---	---	---	---	---	---	---	---	---	---	---	---

due linee di punti neri

Brenthis hecate

G	F	M	A	M	G	L	A	S	O	N	D
---	---	---	---	---	---	---	---	---	---	---	---

fascia marcata

solo giallo

Brenthis ino

G	F	M	A	M	G	L	A	S	O	N	D
---	---	---	---	---	---	---	---	---	---	---	---

colore violaceo

macchie marroni staccate

Brenthis daphne

G	F	M	A	M	G	L	A	S	O	N	D
---	---	---	---	---	---	---	---	---	---	---	---

punti neri in banda arancione

Melitaea cinxia

G	F	M	A	M	G	L	A	S	O	N	D
---	---	---	---	---	---	---	---	---	---	---	---

♂

banda arancione

punti neri arrotondati

macchie nere sullo sfondo rosso

♀

Melitaea didyma

G	F	M	A	M	G	L	A	S	O	N	D
---	---	---	---	---	---	---	---	---	---	---	---

bordo esterno più chiaro

Melitaea celadussa

G	F	M	A	M	G	L	A	S	O	N	D
---	---	---	---	---	---	---	---	---	---	---	---

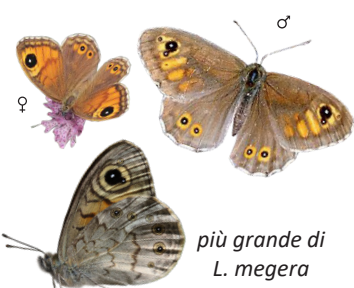
macchia gialla allungata

♂

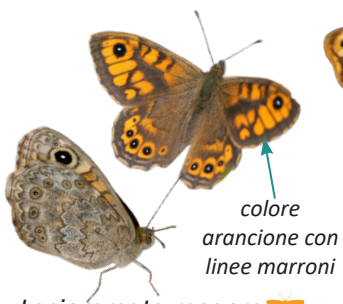
♀

Melitaea phoebe

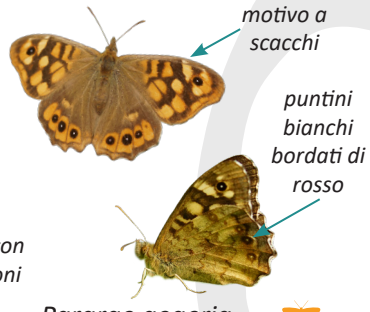
G	F	M	A	M	G	L	A	S	O	N	D
---	---	---	---	---	---	---	---	---	---	---	---



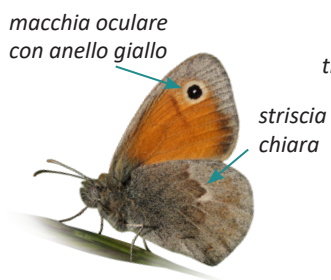
Lasiommata maera 
 più grande di L. megera
 G F M A M G L A S O N D




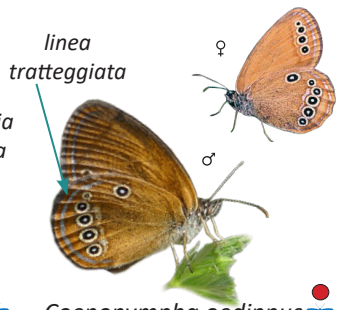
Lasiommata megera 
 colore arancione con linee marroni
 G F M A M G L A S O N D




Pararge aegeria 
 motivo a scacchi
 puntini bianchi bordati di rosso
 G F M A M G L A S O N D




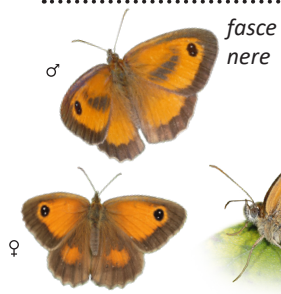
Coenonympha pamphilus 
 macchia oculare con anello giallo
 striscia chiara
 G F M A M G L A S O N D



Coenonympha oedippus 
 linea tratteggiata
 G F M A M G L A S O N D



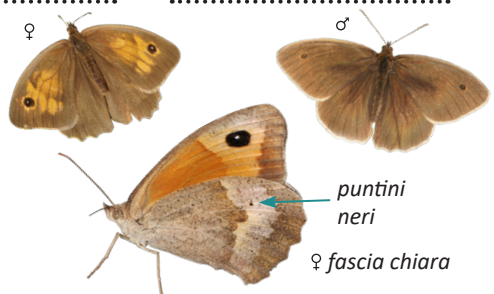
Coenonympha arcana 
 fascia bianca con grandi ocelli sul bordo
 G F M A M G L A S O N D



Pyronia tithonus 
 fasce nere
 G F M A M G L A S O N D



Maniola jurtina 
 Fascia chiara a forma di Y
 ocelli bianchi
 G F M A M G L A S O N D



Vanessa atalanta 
 puntini neri
 G F M A M G L A S O N D



Vanessa cardui 
 G F M A M G L A S O N D



Aglais io 
 G F M A M G L A S O N D



macchia bianca

Brintesia circe



G F M A M G L A S O N D



Aphantopus hyperantus



G F M A M G L A S O N D

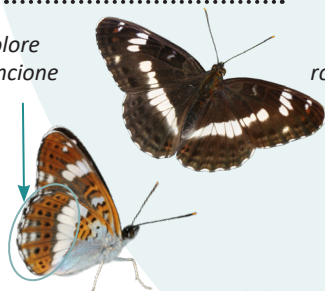


Lopinga achine



G F M A M G L A S O N D

colore arancione



Limenitis camilla



G F M A M G L A S O N D

colore rossastro



Limenitis reducta



G F M A M G L A S O N D



Apatura ilia



G F M A M G L A S O N D



Minois dryas



G F M A M G L A S O N D



Nymphalis antiopa



G F M A M G L A S O N D

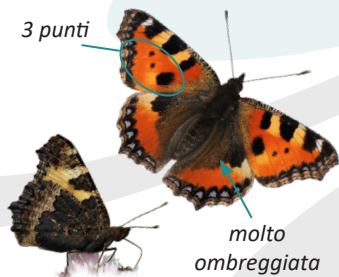


Melanargia galathea



G F M A M G L A S O N D

3 punti



Aglais urticae



G F M A M G L A S O N D

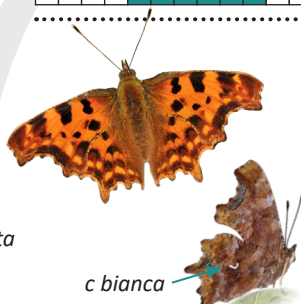
4 punti



Nymphalis polychloros



G F M A M G L A S O N D



Polygona c-album



G F M A M G L A S O N D

molto ombreggiata

poco ombreggiata

c bianca

venature nere molto evidenti



Aporia crataegi



G F M A M G L A S O N D

segno nero ben definito e lungo sul margine esterno



segno scuro ben definito



Pieris brassicae



G F M A M G L A S O N D

segno nero leggermente diffuso e breve



venature con scaglie verdi

Pieris napi



G F M A M G L A S O N D



disegno a macchie verdi con macchie bianche



macchia scura più lunga sul margine esterno



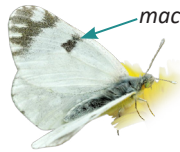
macchia quadrangolare o concava

Pieris manni



G F M A M G L A S O N D

macchia nera



macchia bianca e nera forma Topolino



macchie verdi poco frastagliate



Anthocharis cardamines



G F M A M G L A S O N D

Euchloe ausonia

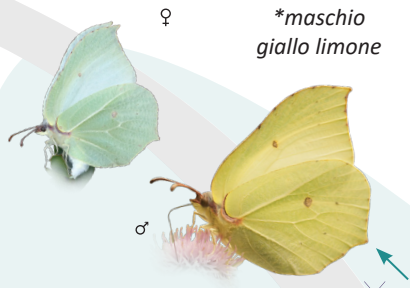


G F M A M G L A S O N D


Pontia edusa



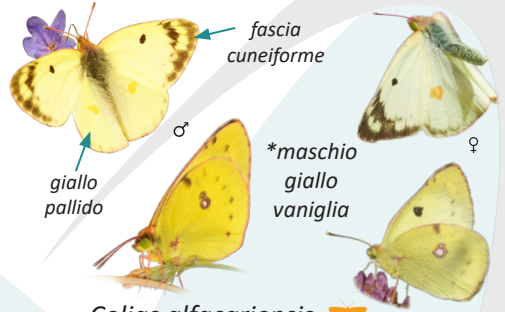
G F M A M G L A S O N D



*maschio
giallo limone

Gonepteryx rhamni 


G F M A M G L A S O N D



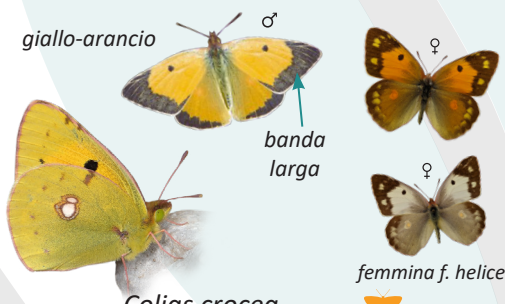
fascia
cuneiforme

giallo
pallido

*maschio
giallo
vaniglia

Colias alfacariensis 


G F M A M G L A S O N D



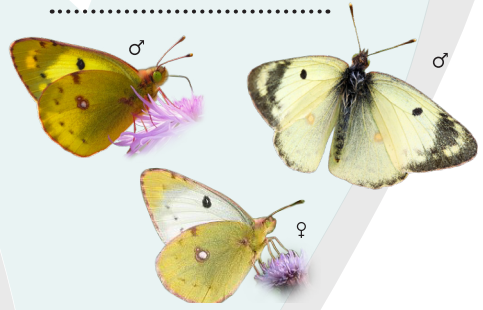
giallo-arancio


banda
larga

femmina f. helice

Colias crocea 


G F M A M G L A S O N D



Colias hyale 

G F M A M G L A S O N D



Papilio machaon 



G F M A M G L A S O N D



Iphiclides podalirius 

G F M A M G L A S O N D



Zerynthia polyxena  

G F M A M G L A S O N D

La Butterfly Conservation Europe e la UK Centre for Ecology and Hydrology (UKCEH) hanno realizzato l'European Butterfly Monitoring Scheme (eBMS) in modo da raccogliere i dati dai diversi Butterfly Monitoring Scheme di tutta l'Europa. Tutti gli Stati che prendono parte a questo progetto, condividono i loro dati con eBMS annualmente, così da poter analizzare e produrre degli andamenti delle popolazioni di farfalle europee e indicatori europei, che costituiscono una solida base per future azioni di protezione delle specie di farfalle e dei loro habitat

Visita il sito del eBMS www.butterfly-monitoring.net/it per ricevere maggiori informazioni riguardo il monitoraggio delle farfalle e per caricare i tuoi dati di monitoraggio.

Se sei interessato ad entrare nella rete di monitoraggio della farfalle in Italia puoi scrivere una mail a help.itbms@gmail.com oppure puoi rimanere aggiornato su tutte le novità seguendoci sui nostri canali social [Facebook \(Butterfly Monitoring Scheme Italia\)](#) e [Instagram \(@bms_italia_\)](#).

Questa guida può essere scaricata in pdf sul sito web dell'eBMS

Questa guida è stata finanziata dal progetto SPRING nell'ambito del contratto di servizio con la DG Ambiente (Commissione europea).

Autori: Cristina G. Sevilleja (eBMS), Stefano Scalerico (Centro di ricerca Foreste e Legno, CRE-FL), Simona Bonelli (Università di Torino), Leonardo Dapporto (Università di Firenze) e Marta Depetris (Università di Torino).

Fotografie: Paolo Mazzei, Marco Bonifacino, Raniero Panfilì e Daniel Morel (www.leps.it); Jose Rodrigo Dapena, Javier Olivares, B Fransen, Henk Dikkema, Irma Wynhoff, Arthur van Dijk, Izabella Dziekanska, Martin Sielezniew, S. Teixeira, Dan Danahar, G. Zoutter, Bert van Rijsewijk, Martin Wiemers, Kars Veling e Chris van Swaay.

Design grafico: Cristina G. Sevilleja

I coordinatori Simona Bonelli, Leonardo Dapporto e Stefano Scalerico help.itbms@gmail.com

Periodo di volo: Mesi in cui sono osservabili le farfalle

G F M A M G L A S O N D

Dimensioni delle farfalle:



Piccole



Medie



Grandi

Sesso:

♀ Femmina ♂ Maschio

Specie protette: ●

Simboli:

→ ○ Caratteristiche specifiche per identificare le specie

eBMS - European Butterfly Monitoring Scheme
SPRING - Strengthening Pollinator Recovery through Indicators and monitoring

Settembre 2023

