



**La experiencia divulgativa del
Programa de Seguimiento de Mariposas
en el Parque Nacional Picos de Europa.**



En 2006 antes del Programa de Seguimiento



Mar y Alicia nos enseñan las fases del desarrollo de la mariposa

Las guías del Parque Nacional nos visitan

AULA DE INFANTIL DE POSADA

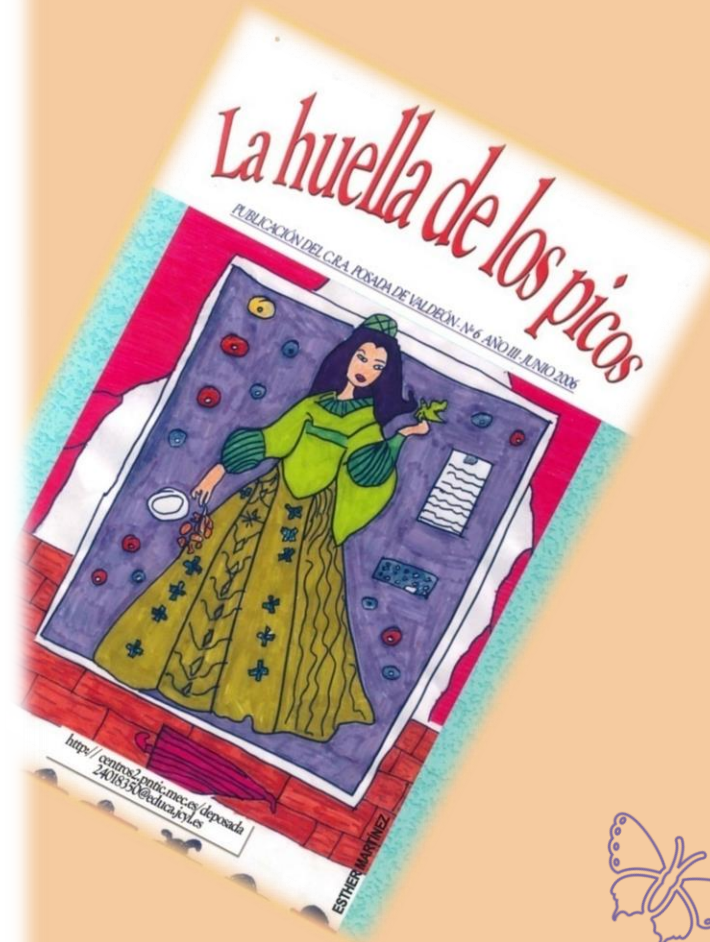
El lunes día 5 de junio vinieron por la mañana Mar y Alicia, las guías del Parque Nacional de Picos de Europa. Nos pusimos en corro y les dijimos nuestros nombres y todo lo que queríamos ser de mayores. Pusieron por la clase unos carteles en donde salían: una hoja mordida, una flor, una hoja con huevos y una rama de un árbol con un capullo. En la pizarra pusieron más dibujos. Nos disfrazamos, Paula y Mar

de capullo, Marina y Jorge de mariposas, Patricia, Miguel y Mayte de orugas y Valeri, Óscar y Alicia de huevos. Jugamos a que la mariposa tenía que pillar a los huevos, los huevos a la oruga, la oruga al capullo y el capullo a la mariposa. ¡Fue un juego muy divertido!

Pintamos una mariposa y una oruga. Hicimos un puzzle con forma de cubo, cada uno teníamos una pieza que teníamos que colocar en su sitio. Jugamos con unas

cartas. Nos gustó todo, sobre todo los disfraces y el juego de cartas.

Aprendimos mucho: las mariposas ponen huevos en una hoja, de los huevos salen las orugas que comen mucho y forman el capullo dando vueltas enredando un hilo que es parecido al que usan las arañas para hacer las telas de araña. Del capullo sale la mariposa que busca otra mariposa, su pareja, para poder poner los huevos y así se empieza otra vez.



En 2015 actividades de EA con las escuelas rurales retomando a las mariposas y avanzando con otros polinizadores como las abejas.





2016 revista LOPINGA
dirigida a un destinatario
familiarizado con las
mariposas y otros
polinizadores

En formato impreso y en pdf
descargable desde:

<https://parquenacionalpicoseuropa.es/?s=Revista+Lopinga>

<https://www.miteco.gob.es/es/parques-nacionales-oapn/red-parques-nacionales/parques-nacionales/picos-europa/lopinga.html>

<https://butterfly-monitoring.net/es/spain-bms>



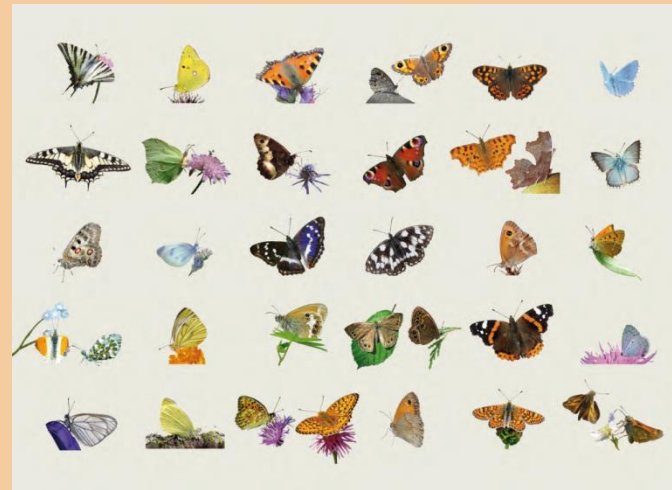
2016-2019 SOS Praderas



Tríptico Mariposas

Podcast Radio Cangas

Artículo en la Carpeta Informativa CENEAM



¿Qué estamos haciendo?

Seguimiento a largo plazo de mariposas diurnas: Desde 2013 en 9 secciones, que se visitan entre mayo y septiembre para registrar las especies presentes. El PNPE realiza sus datos a la red BIES-España, que aglutina a diversas entidades que realizan seguimiento de mariposas en España y contribuye a la elaboración de auditorios para la Agencia Europea de Medio Ambiente.

Edición del Boletín Anual "Lepidoptera" sobre Seguimiento de Mariposas en Picos de Europa. Puedes descargarlo en nuestra web: www.parque nacionalpicosdeeuropa.es

Estudio de ecología básica de especies amenazadas: Cartografía de sus poblaciones, recogida de datos sobre su estado de conservación y búsqueda de nuevas localizaciones.

Restauración hábitat: Reingeniería de gradas de sarga, hábitat de excepcional interés para las mariposas y la flora. Actualmente estamos desarrollando el Proyecto Inmigración sobre SCS Picos (2016-2019), cuyo objetivo principal es la conservación de los gradas de sarga.

Colabora
Si te gustan las mariposas y te interesa colaborar con la red BIES-España como voluntario/a, puedes iniciar tu proceso de seguimiento de mariposas desde tu domicilio. Más información: <http://observa.ebd.csic.es/web/seguimientomarposas>
Contacto: seguimientomarposas@ebd.csic.es

Mariposas del Parque Nacional Picos de Europa

El Parque Nacional de los Picos de Europa (PNPE), se localiza en el suroeste de la Península Ibérica, dentro de la Cordillera Cantábrica. Pertenece a tres comunidades autónomas: Principado de Asturias, Castilla y León y Cantabria. Es un espacio natural protegido, habitado, que engloba ecosistemas muy diversos, debido a su amplio rango de altitudes (70-2648 m) y a su diversidad climática.

En el PNPE están presentes 137 especies de mariposas diurnas, más de la mitad (65,6%) de las especies de la Península Ibérica y las Islas Baleares. Se trata de un punto de alta diversidad de mariposas, así como de otros grupos taxonómicos. Asimismo, el Parque se encuentra entre las áreas con mayor riqueza de especies de mariposas de Europa, abarcando una cuarta parte de las especies europeas (28,4%).

Más información en nuestra web: www.parque nacionalpicosdeeuropa.es

Parque Nacional Picos de Europa
C/ Arquitecto Reguera, 13 Ap. Correo 128
33004 Oviedo (Asturias)
TEL: 985 24 14 12
E-mail: picos@pnpe.es



ivoox INICIO Explorar Descargar app Subir Entra Registrarse ES

Podcast de Radio Cangas
Podcast de Radio Cangas: COLEGIO RECONCILIA

Sos praderas
18:17 51:13:42

Descripción de Sos praderas
PROGRAMA INTERREG SUDOE
El Programa de Cooperación Interreg V-B Europa Suroccidental forma parte del objetivo europeo de cooperación territorial. Apoya el desarrollo regional en el suroeste de Europa financiando proyectos transnacionales a través del Fondo Europeo de Desarrollo Regional (FEDER).
Este Programa promueve la cooperación transnacional para resolver problemas comunes a las regiones del suroeste europeo, como la baja inversión en investigación y desarrollo, la baja competitividad de la pequeña y mediana empresa y la exposición al cambio climático y a riesgos ambientales.

Más Historia y humanidades
Día del libro cuento
Taller de radio DÍA DE LA CONVIVENCIA
La vuelta al mundo de Magallanes y Elcano

Ministerio Energía Medio Ambiente Reto Demográfico Servicios

Artículos de opinión
Reflexiones, metodologías, experiencias... relatadas por especialistas en educación, participación y divulgación ambiental.

Publicados en 2020

- Activarse en la universidad: los odis en la comunidad universitaria Global Action Plan (GAP): Barrios Montenegro, J.C. Páez Busto, C. Piquero y Urduriz Artalejo, I. Genu-Olmos, C.
- Aprendizaje profundo de la pandemia y el confinamiento relacionados con los planes y valores en la educación ambiental: Anunción de redacción: López Abellán, María, Fernández Domínguez, Isabel
- El proyecto comunitario en el aula de la materia de educación ambiental: Perdomo Varela, Mª Carmen, Ruiz Alonso, Mª José
- Boles, vocales y emergencias climática: Una oportunidad para la transformación: Carreras Jiménez, Cristina
- Educación en la ciudad en el COVID-19: la cosa va volando hacia: Marañón-Hernández, Carmen
- Por una nueva cultura de la Tierra: tierra y territorio: usos de transición para sociedades sostenibles: Martínez, Manuel, Portugal, Simone, Serantes Pazo, Acasá, Vales Vázquez, Carlos
- Proyecto "Tribunales de la Biodiversidad": Ciencia Ciudadana con sentido: Muñoz, Cristina, Sánchez, Ana María, Cervera, María, Bolea, Agustinos, Gil, Ana, Yubero, Andrea
- Los recursos escolares en Castilla: educación para el cambio: Escudé Torres, Andrea, Jiménez Balón, Laura
- Corresponsables de la crisis climática: Una visión crítica: Villacorta de Castro González, Patricia

Publicados en 2019

- Mariposas, Puntos de Sarga y Escuelas: protagonismo de la Educación Ambiental en la zona Noroeste del Parque Nacional Picos de Europa: García Gómez, Alicia, Zueco Gallego, Lucía
- La educación y la participación como remedios para tratar un planeta enfermo: Domínguez, Javier, Marañón, Carmen

2019-2020 las entrevistas para el artículo Convivir con mariposas y la Feria de Posada de Valdeón



Stand dedicado a las
mariposas amenizado con un
reto



El Programa de Seguimiento en la interpretación de las Rutas Guiadas al visitante general y como actividad para grupos que realizan voluntariado en el PN



DÍA	RUTA	PUNTO DE PARTIDA	TIPO	DURACIÓN	DESNIVEL	DIFICULTAD
SECTOR N. ASTURIAS						
Lunes	A-1. Estrecho Lagojo (*)	Los Lagos (Centro de visitantes Pedro Pidal)	3:30 h	3 h 15 m	170 m	Media
Martes	A-2. La Caldera (*)	Sobres (aparcamiento)	3:30 h	3 h	200 m	Media
Miércoles	A-3. Majada del Tolroy	Los Lagos (Centro de visitantes Pedro Pidal)	3:30 h	3 h 15 m	350 m	Media/Alta
Jueves	A-4. Majada de Saperes (*)	Los Lagos (Centro de visitantes Pedro Pidal)	3:30 h	3 h 15 m	250 m	Media
Viernes	A-5. Perra de Enol	Los Lagos (Centro de visitantes Pedro Pidal)	3:30 h	3 h 15 m	300 m	Media
SECTOR S.E. CANTABRIA						
Lunes	B-1. Roca de Atica	Estación superior del Infierno (1)	3:30 h	4 h 15 m	300 m	Media/Alta
Martes	B-2. Monte Quintero	Fuente De (Casita de información)	3:30 h	3 h	200 m	Baja
Miércoles	B-3. Peña Cruzada (**)	Panades (detrás del pueblo)	3:30 h	4 h 15 m	600 m	Media
Jueves	B-4. La Piedad	Panades (Junto Naranjales el Ribarro)	3:30 h	3 h	300 m	Baja
Viernes	B-5. Sierra de Fajón	Rejas (Pizar)	3:30 h	4 h	300 m	Baja
SECTOR S.O. CASTILLA Y LEÓN						
Lunes	C-1. Chorro de los Lobos	Chorro de los Lobos (2)	3:30 h	4 h	100 m	Baja
Martes	C-2. Roque de Cienabras	Soto de Sajambre (junto al molino)	3:30 h	4 h	230 m	Media
Miércoles	C-3. Hoya de Panderredas	Soto del Puerto de Panderredas (2)	3:30 h	4 h	200 m	Baja
Jueves	C-4. Lisielampo	Oreja de Sajambre (Centro de información La Forneya)	3:30 h	4 h	290 m	Baja
Viernes	C-5. Collada Redondo	Pozada de Valdeón (Oficina de información del Parque)	3:30 h	3 h 15 m	200 m	Baja

(1) Para esta ruta solo es necesario salir antes de mediodía. Recorrido que únicamente puede ser a fines de semana para salir antes de las 15 h. (reservado con la autorización de la Oficina de Información del Parque Nacional)

(2) Centro de visitantes de Sajambre de Lunes a Viernes, de 9 h a 17 h (a partir de 10 h de Puesta de Sol).

(*) Reservado en la naturaleza

(**) Reservado en la naturaleza

(*) No se recomienda para niños menores de 6 años

El número máximo de personas por ruta será de 15

Cómo acceder a las rutas guiadas

RESERVA PREVIA A TRAVÉS DE LA WEB: El 100% de las plazas están disponibles para ser reservadas por los usuarios en la dirección: <http://www.reservasparque nacionales.es>

IMPORTANTE

Información sobre las rutas

Oficinas del Parque Nacional

ASTURIAS Casa Dago - Cangas de Onís ☎ 985 848 614	CASTILLA Y LEÓN Oficina de Información Pozada de Valdeón ☎ 987 740 549	CANTABRIA Centro de Malbrano. Sotama Tama. Cillorgo de Liébana ☎ 942 738 109
--	--	--

más información sobre el Parque Nacional:
www.parquenacionalpicoseuropa.es

ASTORIA SITI **unesco** **Parque Nacional**

Reservado a conservar el medio ambiente y a mejorar el uso de recursos. Comparte esta foto con otros usuarios, así sea compartido.

En proyecto a corto plazo charla sobre las mariposas diurnas y el Programa de Seguimiento con población local



GRACIAS



**Al equipo técnico y compañeras y compañeros del
Parque Nacional de los Picos de Europa**

**A la asistencia de esta
sala por escucharme**

