

Identificación de mariposas comunes en España



AMPARO MORA

JUAN PABLO CANCELA



Índice

- **Objetivos**
- **Familias de mariposas**
- **Especies comunes: identificación**
- **Fotografías para identificar (examen)**

Objetivos

✓ Nos centraremos en las especies más comunes (=amplia distribución). Es decir, especies que aparecen con frecuencia en cualquier punto de la península ibérica.

✓ Especies que son fácilmente identificables en el campo o con una fotografía.

✗ Dejaremos sin cubrir especies de distribución restringida, raras y de difícil identificación en algunos casos.

Datos de BMS España de 2021: El 5% o 6.000 individuos fueron solo identificados a nivel de género o familia

Pieris

Lycaenidae

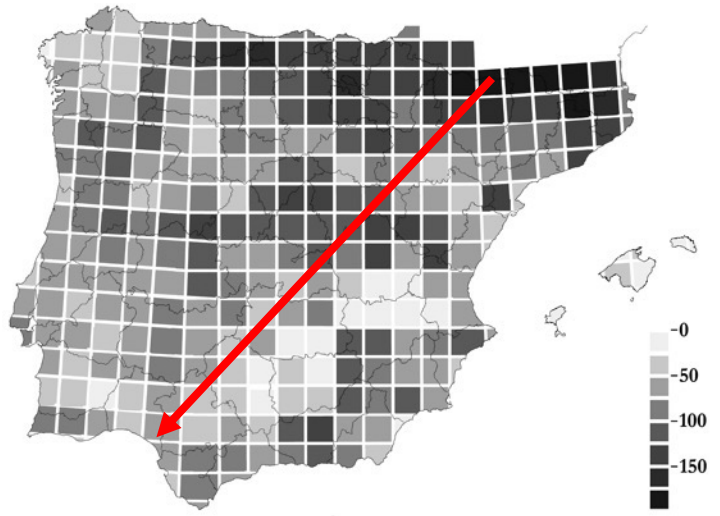
Thymelicus

Pyrgus

Polyommatus

Familias de mariposas en la Península Ibérica

235 especies
6 familias



Efecto península

A mayor distancia del continente,
menor número de especies

Hespéridos



Papiliónidos



Piéridos



Riodinidae



Licénidos



Nimfálidos



Familias de mariposas

1.1 Hespéridos



© Erk Dallmeyer

Erynnis tages

- Tamaño pequeño
- Cuerpo ancho y fornido
- Cabeza grande y ancha
- Vuelo rápido
- Alas mas largas que anchas

Familias de mariposas

1.2 Papiliónidos



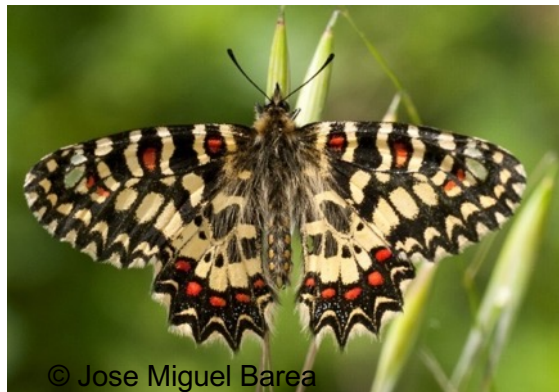
© Górádám

Iphiclides feisthamelii



© Erk Dallmeyer

Papilio machaon



© Jose Miguel Barea

Zerynthia rumina



© Jose Miguel Barea

Parnassius apollo

- Tamaño grande
- El ala posterior con ocelos y colas
- Las orugas tienen un 'osmeterio', órgano defensor
- De fácil detección por su tamaño y color



Familias de mariposas

1.3 Piéridos -Blanquitas



© Albert Vliegthart

- Tamaño de cuerpo mediano
- Color alar generalmente blanco/verde/amarillo
- Ojos verdes
- La mayoría de especies vuela en primavera
- Varios géneros fácilmente visibles en parques y jardines



© Chris van Swaay



© Cristina Sevilleja



© Chris van Swaay

Familias de mariposas

1.4 Licénidos

- Tamaño pequeño
- Marcado dimorfismo sexual (machos vistosos)
- Relación con hormigas (mirmecofilia)
- Vuelo rápido
- Color alar azul/naranja intenso



© Chris van Swaay



© Górádám



© Chris van Swaay



© Chris van Swaay

Familias de mariposas

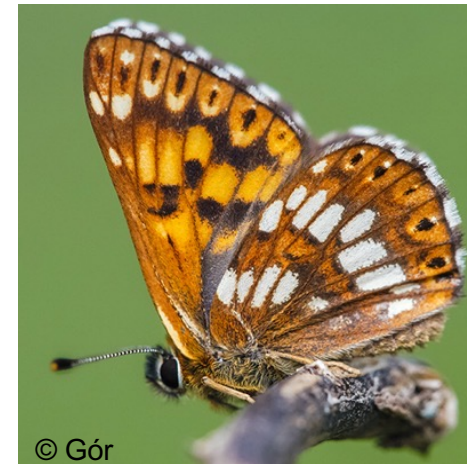
1.5 Riodinidae



© Káldi József

Duke de Borgoña – *Hamearis lucina*

- Familia diversa en los trópicos: una sola especie en Europa
- No es común. Asociada a zonas de montaña y/o húmedas donde crece su planta nutricia (prímulas).



© Górádám

Familias de mariposas

1.6 Nymphalidae

- La familia más numerosa de la Península Ibérica
- Muy diversas en tamaño y forma de ala
- Aparecen en gran número de hábitats (bosque, montaña...)
- Color variado aunque predominan los pardos/ anaranjados



Especies comunes: identificación



Familia Hespéridos

Anaranjadas

Marrones/grises



Caracteres en el ala anterior y antenas



Caracteres en el ala anterior y posterior



Familia Hespéridos

Hesperiinae

- Género Thymelicus
- Género Ochlodes
- Género Hesperia



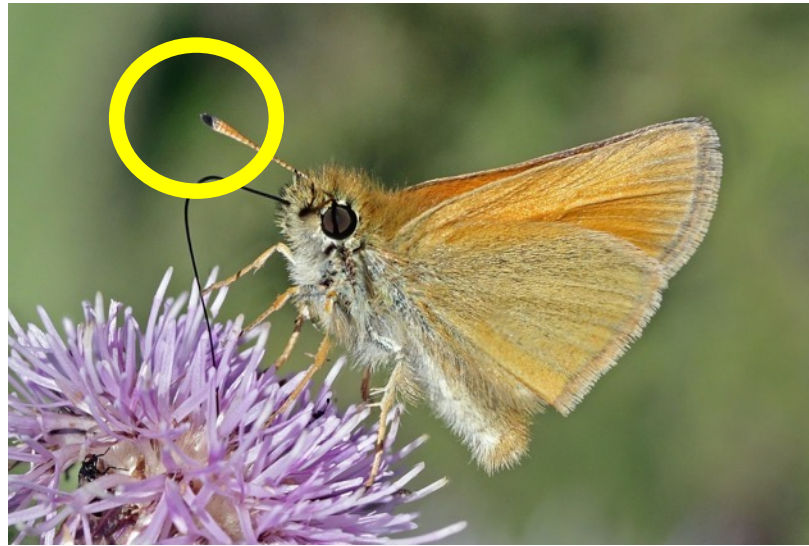
Pyrginae

- Género Pyrgus
- Género Spialia
- Género Muschampia
- Género Carcharodus





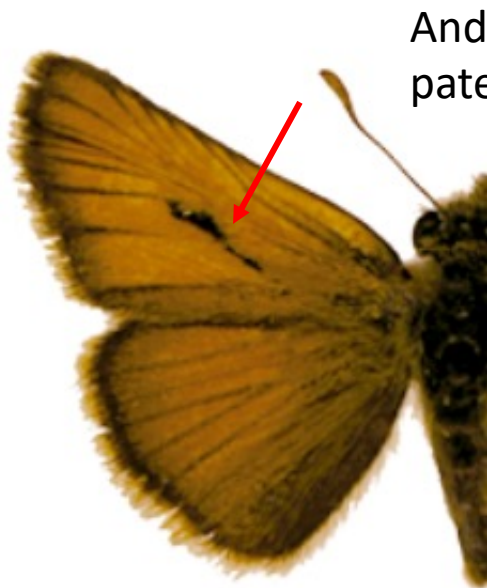
Thymelicus sylvestris



Thymelicus lineola



Thymelicus acteon

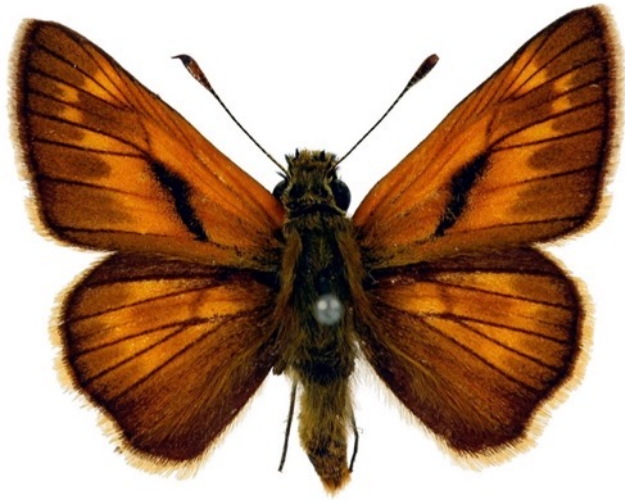
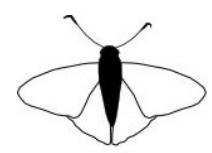


Androconia más patente y larga



Androconia corta



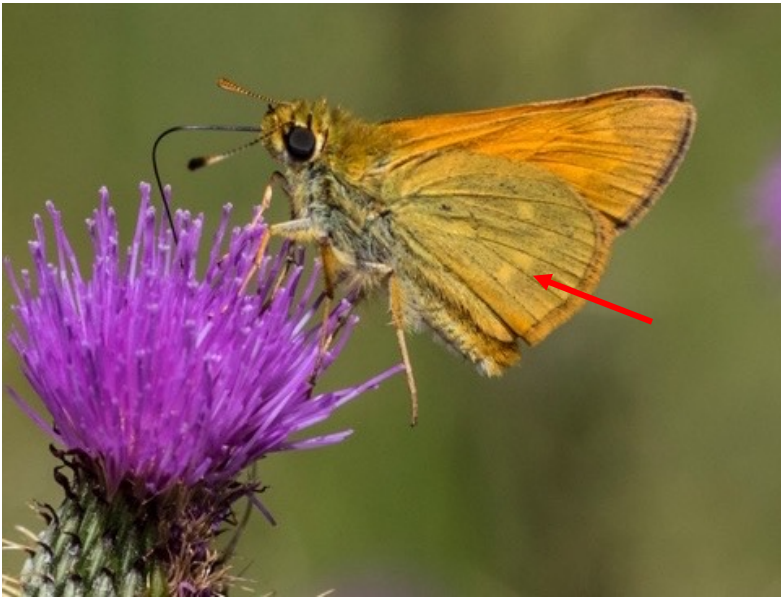


Ochlodes sylvanus

Más grandes
que Thymelicus
y más escasas

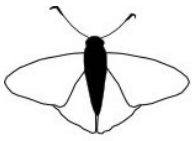


Hesperia comma

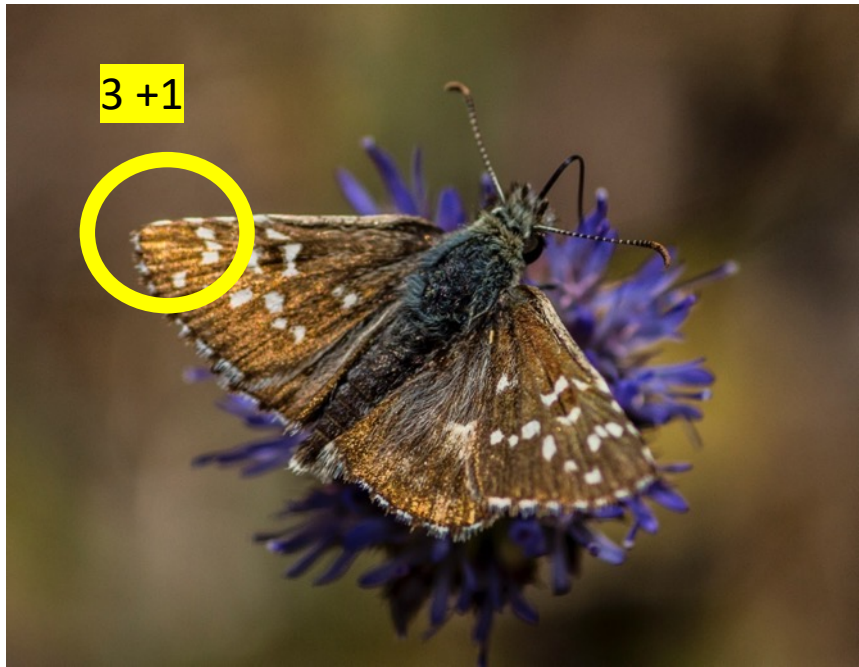


Manchas
blancas patentes





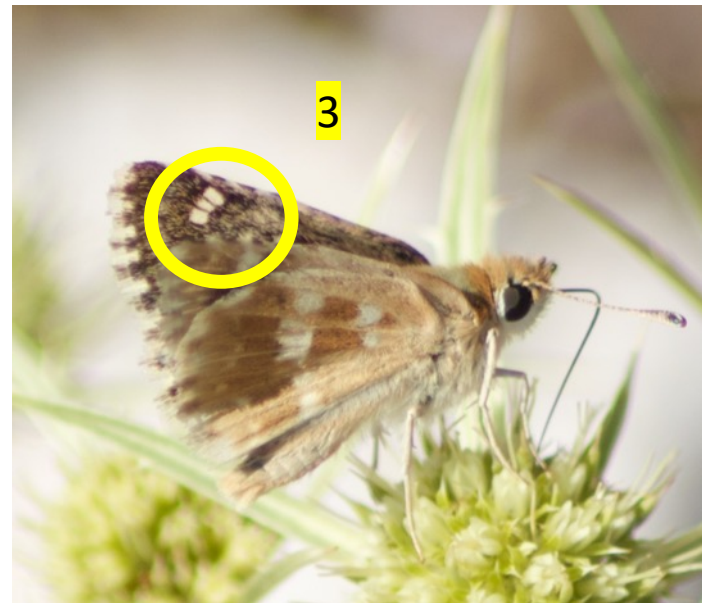
Pyrgus



Spialia



Carcharodus



Muschampia

Dos especies
Inseparables
visualmente



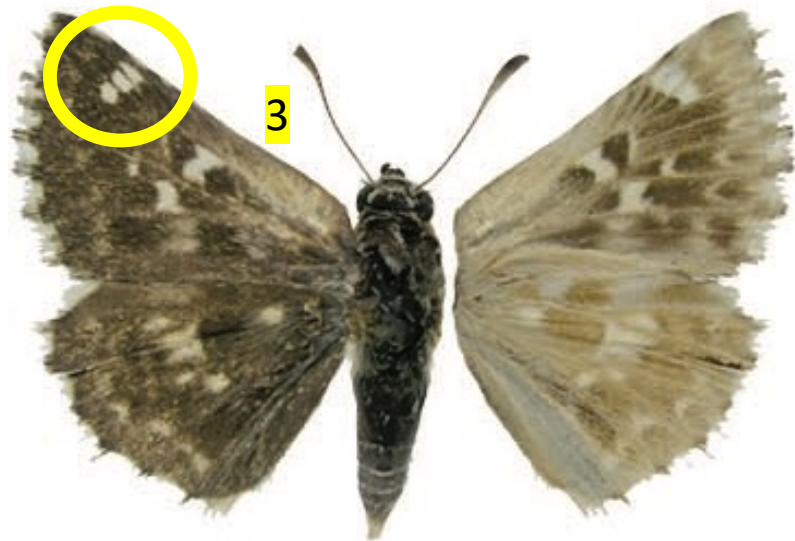
Pyrgus



Spialia



Carcharodus



Muschampia

Borde festoneado

Solo una especie

Familia papiliónidos

Patrón con rayas



Iphiclides feisthamelii

Sus larvas se alimentan de Prunus, usados como ornamentales en ciudades

Patrón con celdas y semilunas en el margen



Papilio machaon

Sus larvas comen hinojo (borde de caminos, carreteras)

Omnipresentes:
aparecen siempre,
aunque pocos
individuos

Colores comunes a Papilio e Iphiclides. Diseño alar único



Zerynthia rumina

Sus larvas se alimentan de Aristolochia, ligada a paredes o tapias que separan propiedades.



Gran tamaño, color blanco/gris con ocelos rojos que destacan



Parnassius apollo

Mariposa protegida que habita generalmente zonas montañosas

Familia Piéridos

Pierinae

- Género Pieris
- Género Anthocharis
- Género Pontia
- Género Euchloe

Dismorphinae

- Género Leptidea

Coliadinae

- Género Colias
- Género Gonepteryx

Caracteres en el ala anterior (Pieris, Colias) y en el ala posterior (Pontia, Euchloe)



Pierinae

Pieris brassicae



Pieris rapae



Pieris napi



- Debido a que sus larvas se alimentan de diferentes crucíferas (col, nabo,...) son especies frecuentes en ciudad y campo.

@P. Mazzei

Pieris brassicae

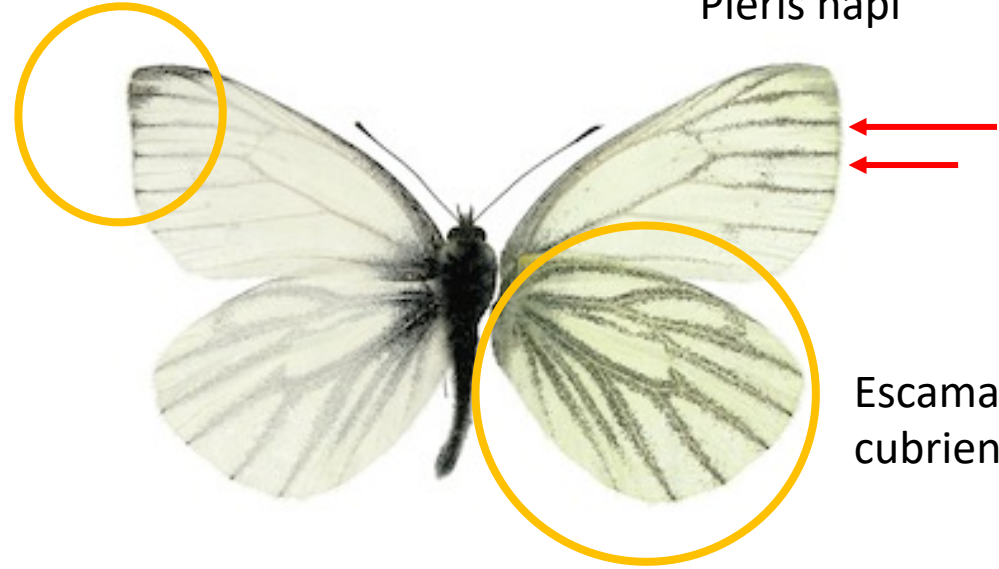


Puede ser bastante oscura



Pieris rapae

Pieris napi



Escamas negras cubriendo las venas

A tener en cuenta

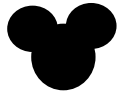
- Tamaño
- Rasgos en el ala anterior
- Rasgos y forma del ala posterior



© Hudák Tamás

Pontia daplidice

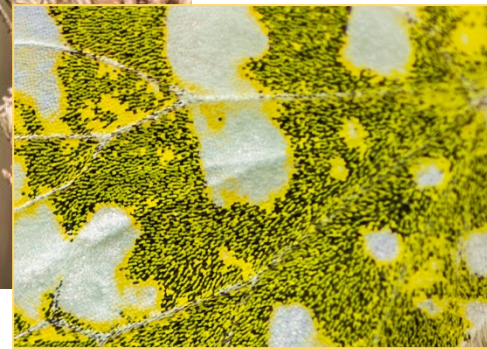
Patrón irregular
formado por
manchas blancas
sobre un fondo verde



Patrón regular de
manchas en forma de
Mickey Mouse



Euchloe crameri



No es verde!
Amarillo + negro



Difíciles de ver en reposo,
casi siempre en vuelo.
Vuelan rápido

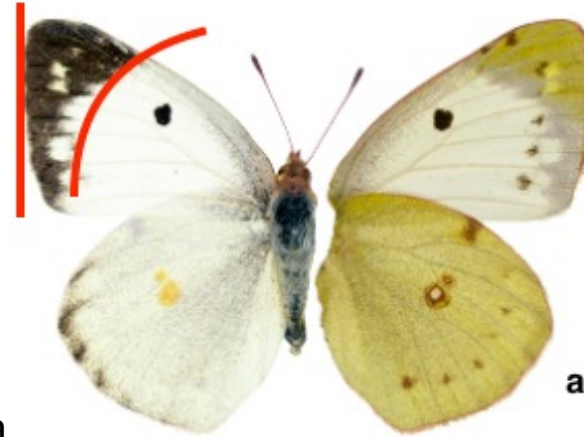




Bastante inquieta

Ligada a zonas de calizas donde sus plantas crecen (Coronilla, Hippocrepis)

Mancha negra va menguando



Colias alfacariensis



Mancha negra
Mantiene cierta anchura



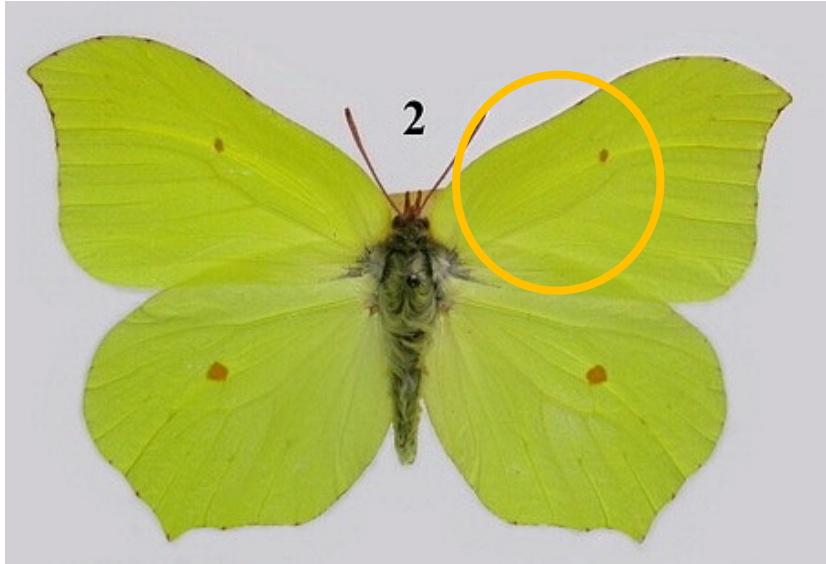
Colias croceus



Mariposa habitual en parques y jardines. Se alimenta de plantas que crecen en zonas con césped.



Gonepteryx rhamni



Ambas se alimentan de Rhamnus, por lo que están ligadas a zonas boscosas (incluyendo zonas urbanizadas)

Gonepteryx cleopatra



Ángulo más agudo

Hibernan como adultos, pueden ser visibles en un día soleado de enero o febrero.



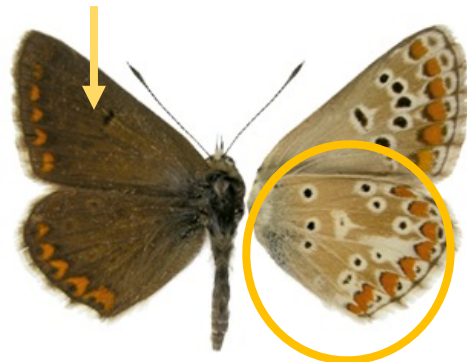
Familia Licénidos

Lycaenini
Género Lycaena

Theclini
•Género Favonius
•Género Laeosopis

Eumaeini
Género Tomares
Género Callophrys
Género Satyrium

Polyommataini
Género Polyommatus
Género Aricia
Género Glaucopsyche
Género Leptotes
Género Lampides
Género Lysandra
Género Celastrina



Todas las especies se pueden identificar mirando el ala posterior y excepcionalmente algunos caracteres del ala anterior. Difíciles de identificar solo con el anverso.



Fondo de ala
anaranjado



Tonos violáceos
y grises.
Fuerte ligación
a sus plantas



Verdes (las únicas)
Presencia de colitas



Azules. Muchos puntos cuya
distribución es característica
de los diferentes géneros

Familia Licénidos



Lycaena phlaeas

La más pequeña
y común del género

Puede presentar
escamas azuladas



Línea marginal
rojiza y estrecha



Lycaena alciphron



Gran envergadura
Línea anaranjada
en el margen



Los machos pueden
presentar iridiscencia
morada

ENCINAS



Fuertemente ligadas a sus plantas nutricias

FRESNOS



Favonius quercus



Ocelo naranja, fondo alar gris

Laeosopis roboris



La única especie de La tribu sin colita

Triángulos b/n y línea naranja en el margen.



Callophrys rubi



Tomares ballus



Únicos géneros
con tonos verdosos

Especies primaverales

Claros de bosque,
zonas de matorral bajo

Ligada a especies de Quercus



Satyrium esculi



Línea blanca irregular y discontinua, margen anaranjado bien desarrollado

Ligada a hábitats con matorral (Rhamnus)

Todas las especies de Satyrium tienen colitas para engañar a sus depredadores



“ocelo”
“antenas”

Satyrium spini

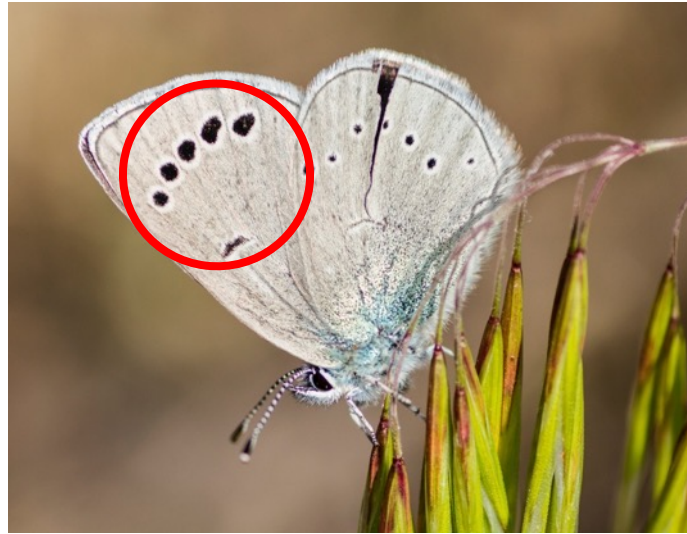


Línea blanca continua

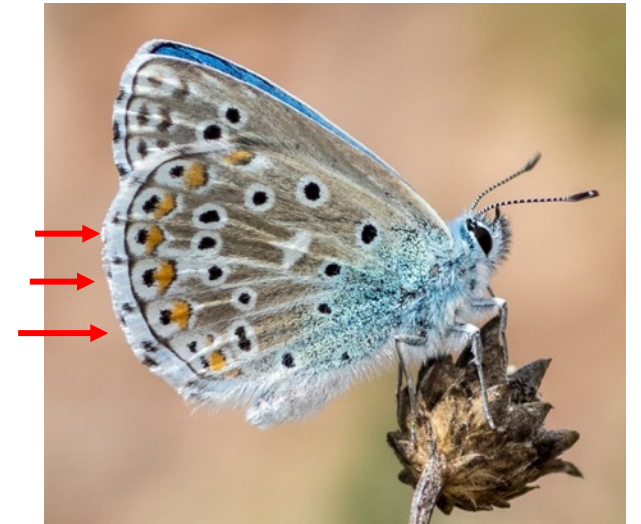
Mancha azul característica



2 puntos juntos



Machas de ala anterior más gruesas que las de la posterior



Fimbrias ajedrezadas



Difieren en la zona submarginal

Línea marcada



Línea arqueada y poco marcada



Dos puntos en la base del ala



Aricia cramera

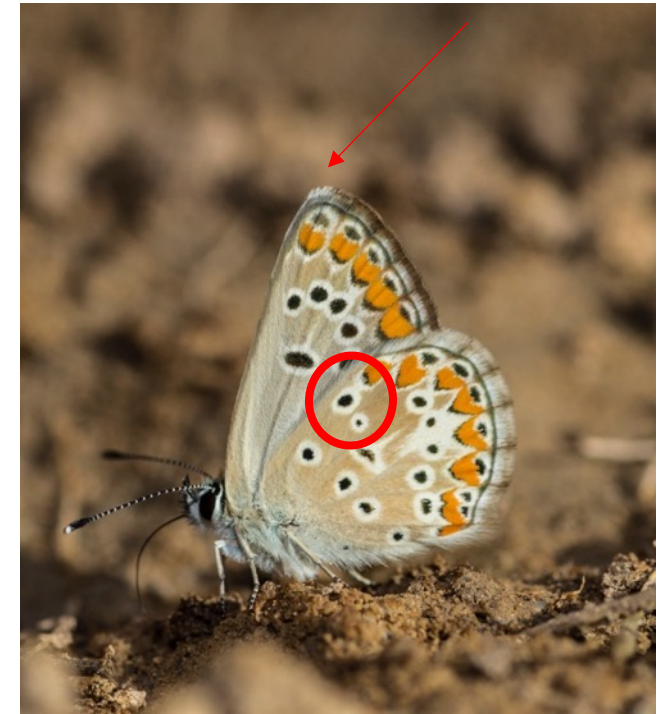


Polyommatus icarus



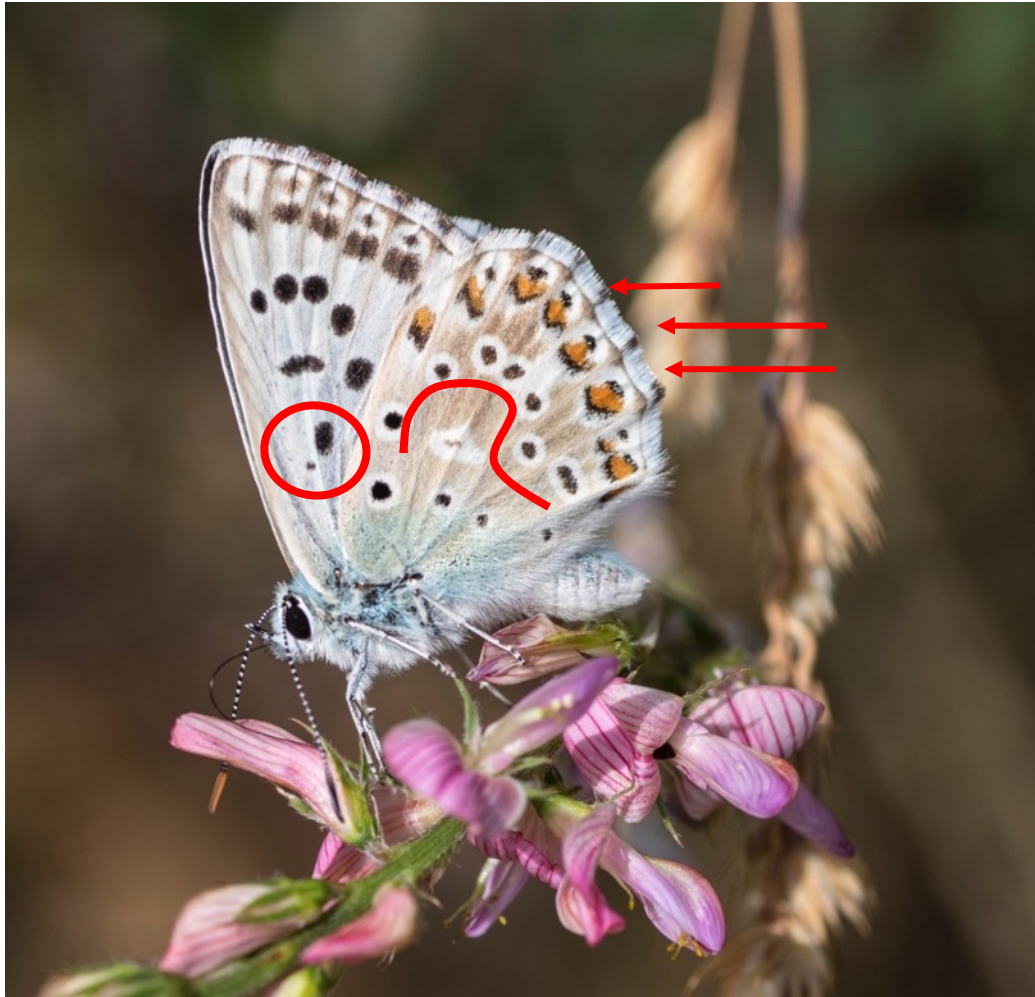
Aricia cramera

Se alimenta de *Erodium*, *geranium*; plantas muy abundantes en praderas y claros de bosque



Aricia montensis

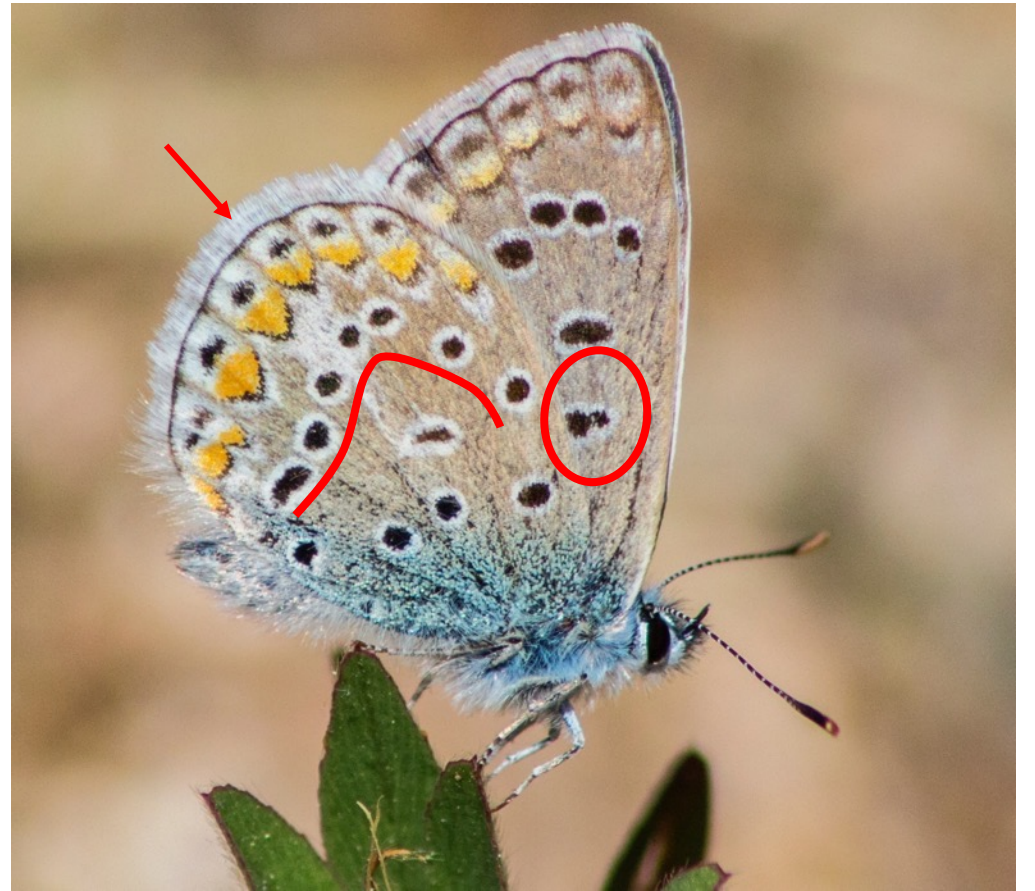
Sustituye a su compañera a mayor altitud



Lysandra albicans/caelestissima

Puntos formando un interrogante

Borde blanco sin manchas negras



Polyommatus icarus

Puntos formando un semicirculo



Lysandra bellargus

Color azul intenso

Fimbrias ajedrezadas

Puntos en la zona media formando una interrogación.



Polyommatus icarus

La fimbria está limpia

Uno o dos puntos en la base del ala anterior

Puntos en el ala anterior no forman interrogante sino un semicírculo

Manchas blanquecinas cerca del margen del ala



Glaucopsyche melanops

Margen del ala limpio



Glaucopsyche alexis



Celastrina argiolus

Puntos muy pequeños,
son guiones en algunos casos



Cacyreus marshalli

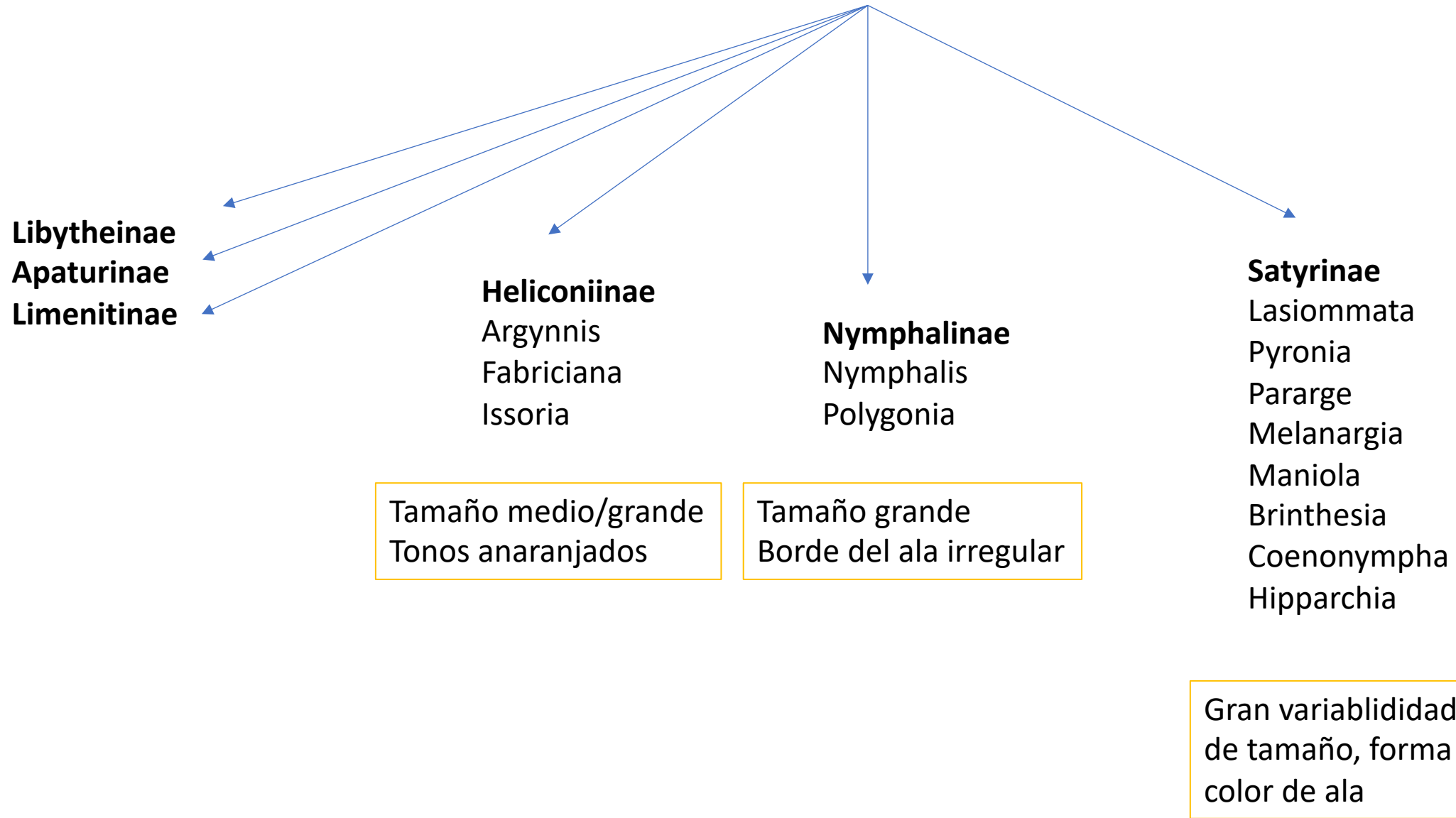
Especie no nativa.
Se alimenta de geranáceas.
Ligada a ambientes urbanos.
No se ha naturalizado.



Zyzeeria knysna

En expansión hacia el norte. Aparece
En zonas urbanas con frecuencia.
Se alimenta de especies que aparecen
en el césped como el trébol.

Familia Ninfálidos





Dorso del ala naranja
con celdas negras.
Coloración verde en la
parte ventral



Alas irregulares.
Colores pardos.
Se camuflan muy bien.





Argynnis pandora



Fabriciana niobe



Base alar
marrón

Issoria lathonia

Base del ala rojiza

Punto blanco cerca de la base

Venas poco
contrastadas



Varia entre naranja y verde



Especie de finales de la primavera



Escamas
metálicas



Aglais io



Aglais urticae



Polygonia c-album





Se alimentan de ortigas

Aglais io



Aglais urticae



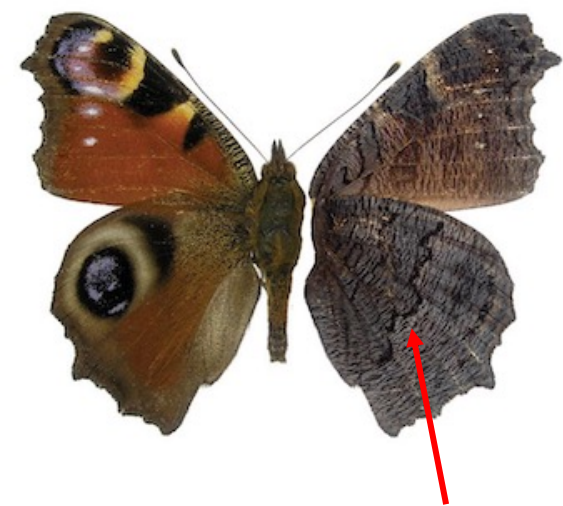
Se alimenta de olmo

Nymphalis polychloros



Come olmos y ortigas

Polygonia c-album



Base del ala marrón



Discontinuidad





Melitaea phoebe

Celdas anaranjadas,
venación oscura



Euphydryas aurinia



Celda grande característica

Puntos rojos dentro de
celdas naranjas



Puntos dentro de
celdas naranjas

Margen con celdas
blanquecinas



Vanessa cardui



Vanessa atalanta

Ambas son grandes migradoras.
En ciudad es más fácil de ver la Vanessa atalanta.



Base del ala gris



Base oscura

Línea naranja contrasta con la coloración oscura



Habitual en lindes



Frecuenta zonas de umbrías

Lasiommata megera

Las celdas tienen más naranja que marrón

Celdas irregulares y con coloración marrón

Pararge aegeria



Ocelos compuestos por círculos marrones, negros y blancos
Base del ala gris

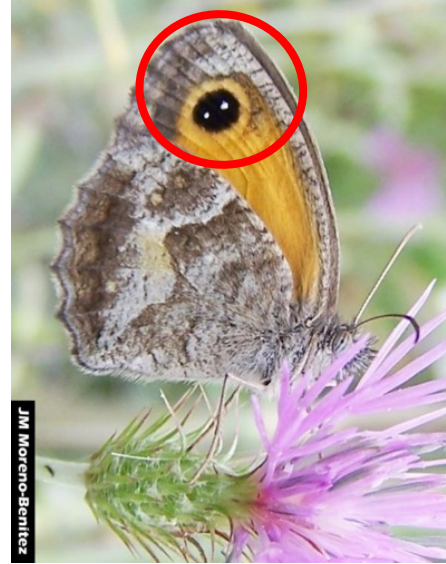


Puntos blancos rodeados de marrón.
Base amarilla/violeta

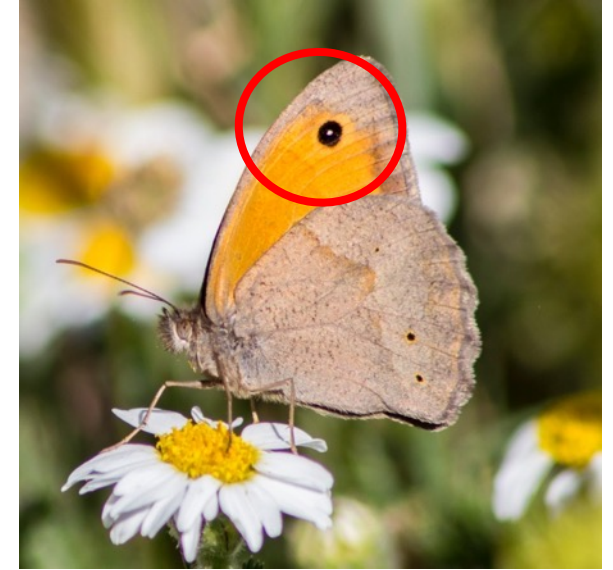
Tres género similares



Coenonympha



Pyronia



Maniola

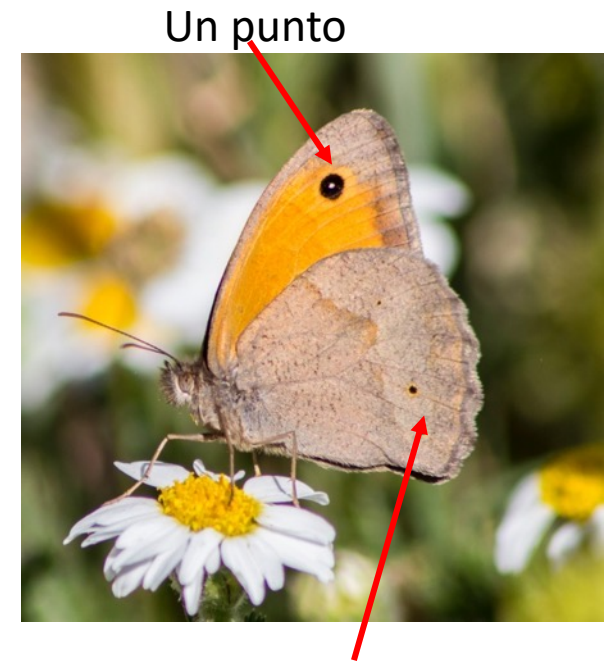


Coenonympha pamphilus



Área blanquecina

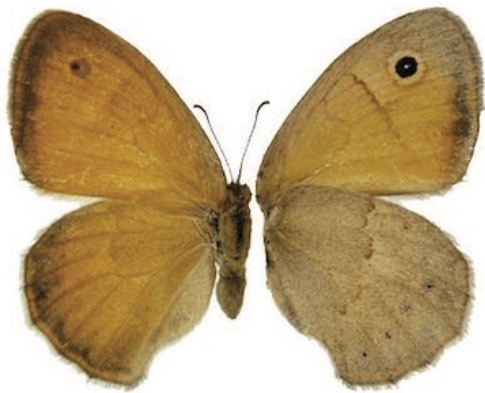
Coenonympha dorus



Un punto

Dos o mas puntos negros

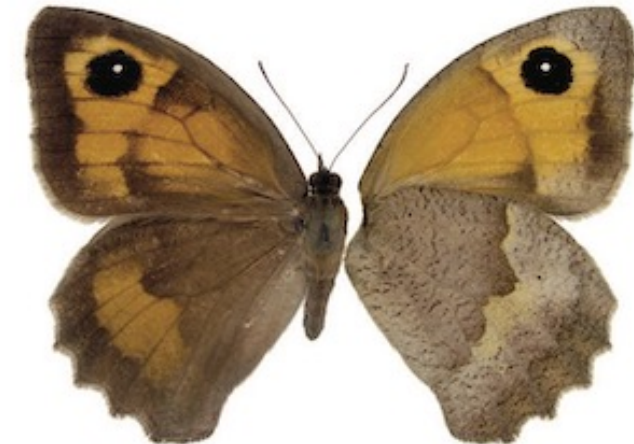
Maniola jurtina



Ocelos poco patentes
con escamas metálicas



Ocelos negros
y blancos



Habitan herbazales



JM Moreno-Bentéz

Tonos grises
claros y oscuros

Raya contrastada

Pyronia cecilia



Raya blanca

Pyronia bathseba



Tonos grises y marrones

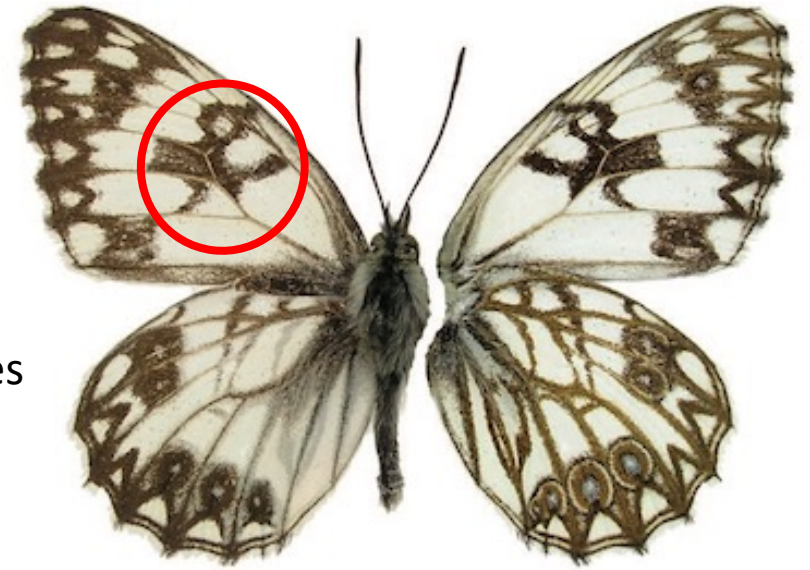
Pyronia tithonus





Todas las especies alternan colores blancos y negros

Melanargia occitanica



Venas marrones

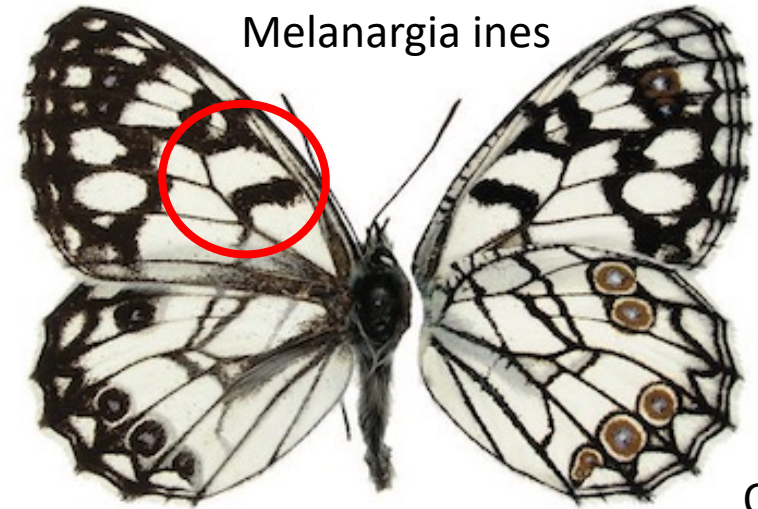
Melanargia lachesis



Melanargia galathea



Melanargia ines

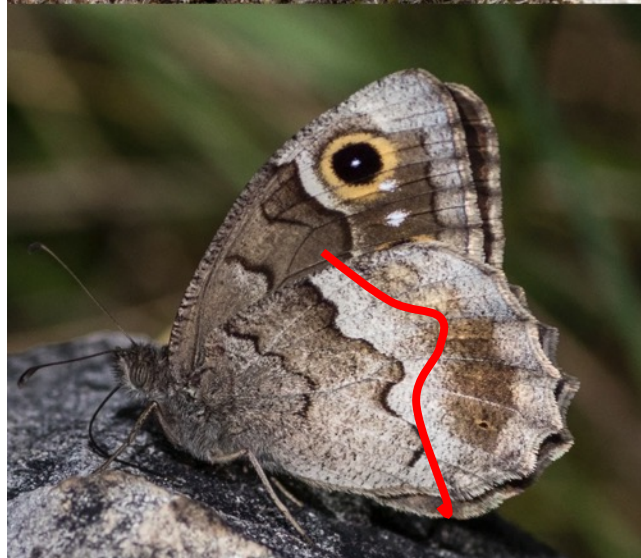


Ocelos coloridos

Hipparchia hermione



Hipparchia fidia



Hipparchia statilinus

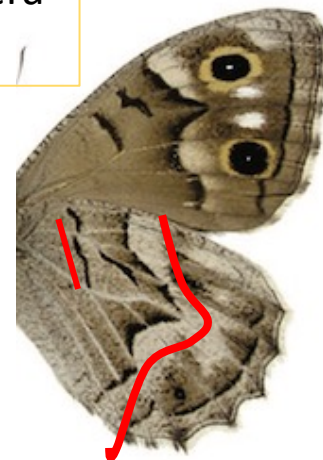


Hipparchia semele

Mariposas grandes de vuelo rápido. Se posan de manera característica.



Doble línea



La línea separa marrón y blanco



Línea fina y sinuosa

Punto blanco



Fondo del ala gris y marrón



Parecida a una Hipparchia tanto en reposo como en vuelo. Comportamiento similar.

Esa línea blanca ayuda a separarla de las Hipparchias

Brintesia circe





Thymelicus

Antenas y ala anterior



Satyrium/Callophrys/Tomares

Ala posterior



Aricia

Ala posterior



**Argynnis/
Fabriciana/Issoria**

Ala posterior



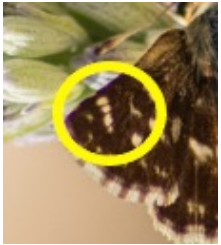
Coenonympha

Un ocelo
Caracteres en ala posterior



Pyronia

Dos ocelos



Pyrginae

Pyrgus
Muschampia
Spialia
Carcharodus

Ala anterior



Pieris

Ala anterior



Pontia/Euchloe

Ala posterior



Lysandra

Borde y ala posterior



Glaucopsyche

Ambas alas



Melitaea / Euphydryas

Ala posterior



Hipparchia

Línea en el ala posterior



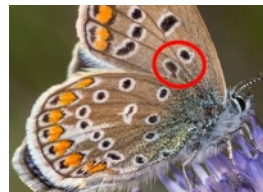
Papilionidae

Ala anterior



Colias

Ala anterior



Polyommatus

Ambas alas



Lampides /Leptotes

Margen ala posterior



Nymphalis/Aglais

Ala anterior



Melanargia

Celda ala anterior

Guías y material de ayuda

Guías de campo:

- Andalucía
- Castilla-La Mancha
- Especies comunes España en preparación

Las puedes encontrar y descargar en la web de eBMS: <https://butterfly-monitoring.net/es/guias-de-campo>



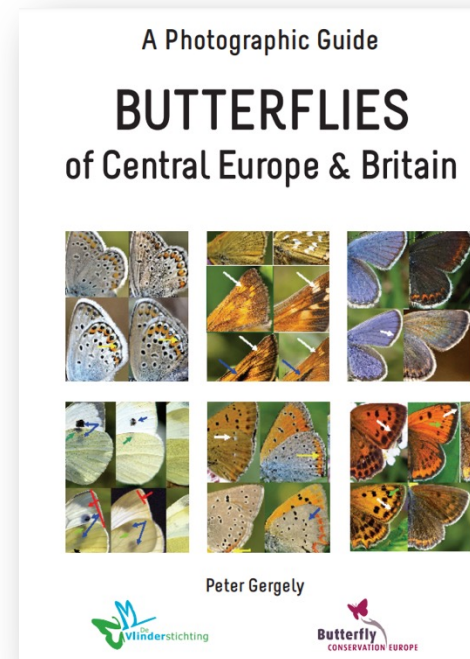
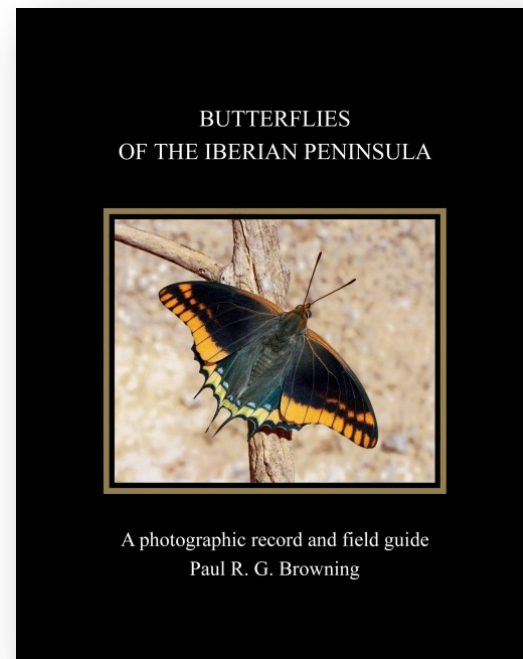
Nuestra recién creada sociedad
Pronto compartiremos más información
para poder subscribirse



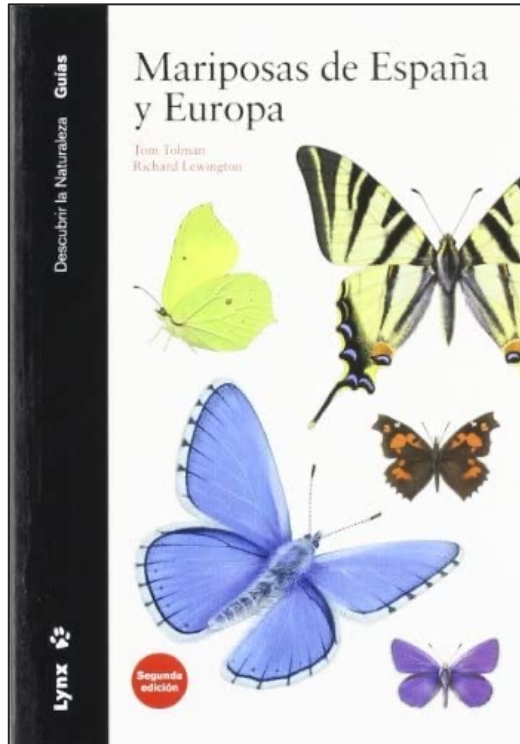
Guías y material de ayuda

Recursos online **gratis**:

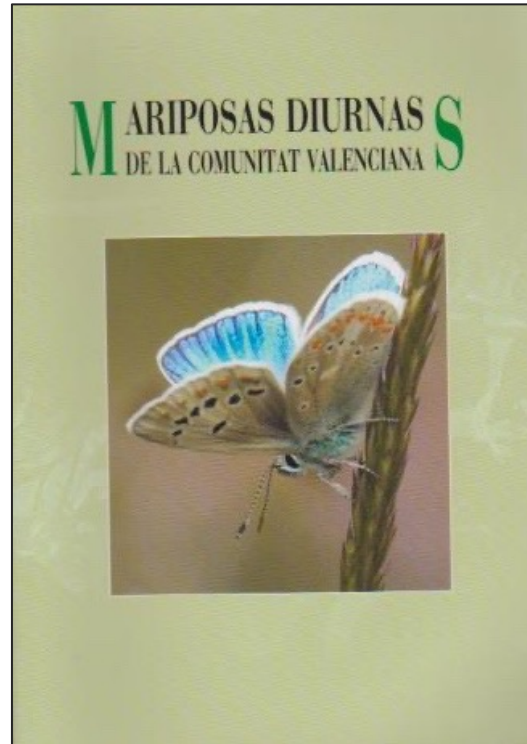
- Guía de mariposas de la península ibérica: Paul R. G. Browning (en inglés)
-> [pdf para descargar](#)
- Guía fotográficas – mariposas de Europa Central y Gran Bretaña por Peter Gergely -> [pdf para descargar](#)



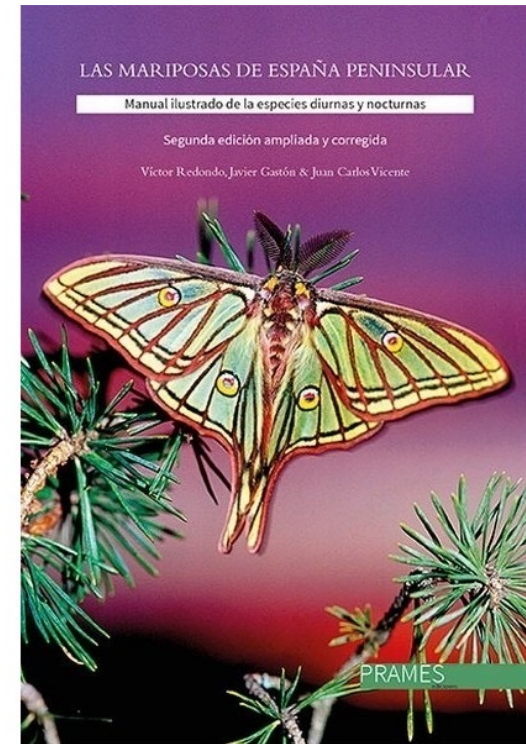
Guías



Dibujos e información
Taxonomía desactualizada



Fotografías e información
Válido para la Com. Valenciana
y zonas aledañas



Fotografías
Poca información

Fotografías para identificar



Familia: Papilionidae

Especie: Papilio machaon

Familia: Nymphalidae

Especie: *Vanessa cardui*



Familia: Nymphalidae

Especie: *Nymphalis io*



Familia: Lycaenidae

Especie: *Polyommatus icarus*



Familia: Hesperidae

Especie: *Muschampia proto*



Familia: Lycaenidae

Especie: *Lycaena phlaeas*



Familia: Lycaenidae

Especie: *Glaucopsyche alexis*



Familia: Lycaenidae

Especie: *Callophrys rubi*



Familia: Lycaenidae

Género: *Aricia*





Familia: Lycaenidae

Especie: *Laeosopsis roboris*

Familia: Pieridae

Especie: *Colias croceus*



Familia: Pieridae

Especie: *Pieris rapae*



Familia: Pieridae

Especie: *Euchloe crameri*



Familia: Nymphalidae

Especie: *Melanargia lachesis*



Familia: Nymphalidae

Especie: *Pyronia bathseba*



Familia: Nymphalidae

Especie: *Vanessa atalanta*



No os fieis de Google ¿o si?

¿Polyommatus icarus?

